

▼ Vist fra venstre mot høyre: PA-1150, PA-133



PA Serien

Tankvolum:
0,6-1,3 liter

Oljeleveranse ved maksimalt trykk:
0,13 l/min

Luftforbruk:
255 l/min

Maksimalt arbeidstrykk:
700 bar

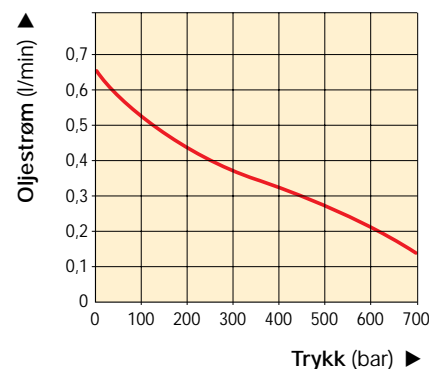


PC-66 Ombyggingssett for oljetank

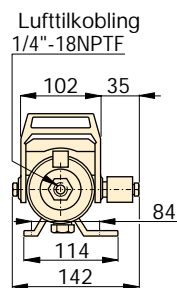
Du kan doble tankkapasitet på din eksisterende PA-133 med dette lettmonterte ombyggingssettet.

- Sterk konstruksjon – bygget for lang levetid og enkelt vedlikehold
- Svivelkopling forenkler den hydrauliske tilkoblingen og bruken av pumpen
- Pedal med tre stillinger for fremkjøring, hold og retur av sylinder
- Kan brukes i alle stillinger for økte muligheter ved bruk og montering (unntatt PA-1150)
- PA-133 har monteringslisser i bunnbraketten.

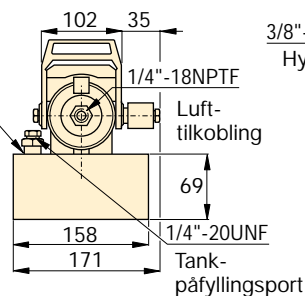
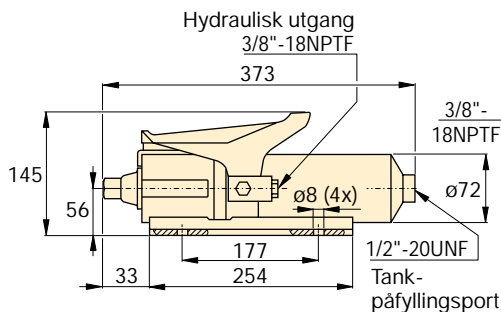
OLJELEVERANSE DIAGRAM



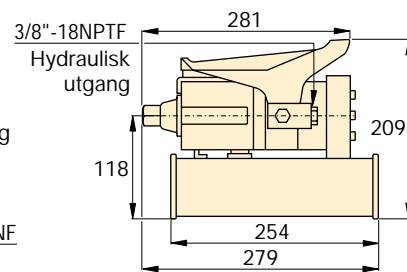
Lufttrykk:
— PA-serien (ved 6,9 bar)



PA-133 (mm)



PA-1150 (mm)



Brukes med sylinder	Nyttbar oljekapasitet (cm ³)	Modell nr.	Maksimalt trykk (bar)	Oljeleveranse (l/min)		Ventilfunksjon	Lufttrykk område* (bar)	Luftforbruk (l/min)	Lydnivå (dBA)	Vekt (kg)
				Ubelastet	Belastet					
Enkeltvirkende	589	PA-133	700	0,65	0,13	Fremkjøring/hold/retur	2,7-6,9	255	85	5,4
	1311	PA-1150	700	0,65	0,13	Fremkjøring/hold/retur	2,7-6,9	255	85	8,2

* Anbefalt regulator med filter og oljesmøreenhet: RFL-102

▼ Avbildet: PAM-1041



PAM Serien

Tankvolum:

4,0 - 8,0 liter

Oljeveranse ved maksimalt trykk:

0,15 l/min

Luftforbruk:

510 l/min

Maksimalt arbeidstrykk:

700 bar



Låseventiler

Pumper med 4/3 manuell ventil er tilgjengelig med 4/3 manuell låseventil i stedet. Legg til L etter pumpens modellnummer.

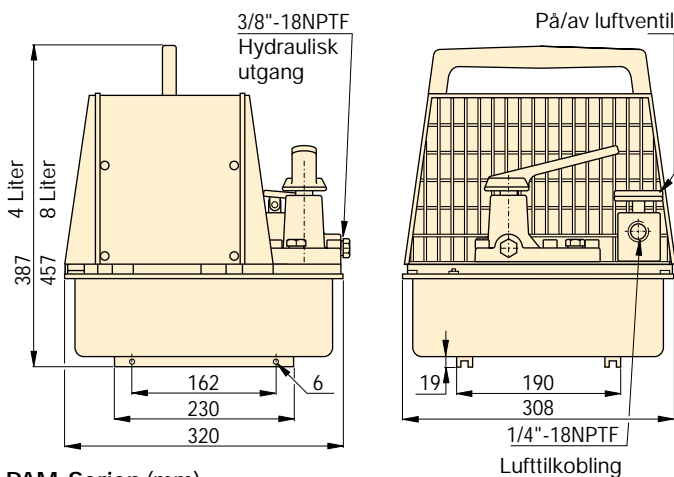
Side: 139

- Luftdrevne tvillingmotor med stor oljeveranse i første trinn, opptil 14 bar for hurtig lastkontakt
- Oljetank på 4 eller 8 liter for bruk med en rekke forskjellige sylindere
- Motordeksel med bærehåndtak gir god beskyttelse og grei transport

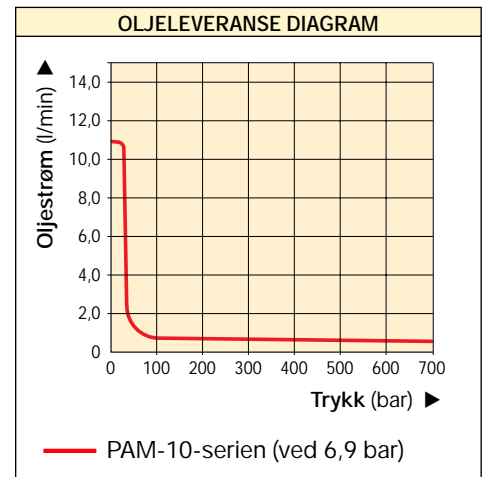


VA-2 fjernmontert ventil

For fjernkontroll av luftpumpene i PAM-serien. Kan opereres med hånd eller fot.



PAM-Serien (mm)



Brukt med sylinder	Nyttbar oljekapasitet (liter)	Modell nr. med motordeksel	Maksimalt trykk (bar)	Oljeveranse (l/min)		Ventilfunksjon	Ventil modell	Lufttrykk-område* (bar)	Luftforbruk (l/min)	Lydnivå (dBA)	Vekt (kg)
				1. trinn	2. trinn						
Enkeltvirkende	2,6	PAM-1021	700	10,65	0,15	Fremkjøring/hold/retur	3/2	2,7-6,9	510	87	22,7
	7,6	PAM-1022	700	10,65	0,15	Fremkjøring/hold/retur	3/2	2,7-6,9	510	87	27,2
Dobbeltvirkende	2,6	PAM-1041	700	10,65	0,15	Fremkjøring/hold/retur	4/3	2,7-6,9	510	87	22,7
	7,6	PAM-1042	700	10,65	0,15	Fremkjøring/hold/retur	4/3	2,7-6,9	510	87	27,2

* Anbefalt regulator med filter og oljesmøreenhet: RFL-102