

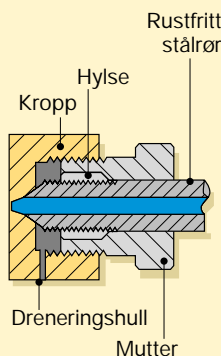
▼ Vist fra venstre mot høyre: 11-100, P-2282



- P-2282 har to pumpehastigheter slik at fyllingen går raskere. Mange typer tester kan derfor utføres raskere
- Modell 11-100 og 11-400 er laget av 303 rustfritt stål og er velegnet til bruk med mange forskjellige væsker, slik som destillert vann, alkohol, diestere, silikon, løslar olje og parafin
- Stort frigjøringsratt for bedre kontroll av trykkavlastning
- 3/4"-16 koniske utløpshull for maks. trykk 2800 bar.

Konisk tetning

Høytrykksfittingsen er laget i rustfritt stål og tetter ved hjelp av koner. Det skal derfor ikke brukes gjengetape. Mutteren holder hylsen og røret fast mot den koniske overflaten, slik at det oppstår en tetning som motstår 2800 bar.



Ultrahøyt trykk opptil 2800 bar



Avstengningsventil 72-750

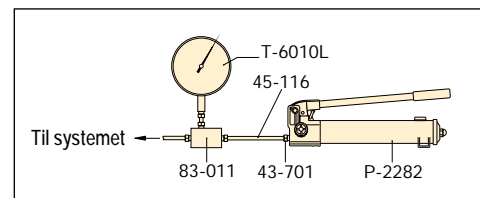
For anvendelser inntil 2800 bar som krever en avstengningsventil eller dempeventil for manometere. Nåleventilen er laget av 318 rustfritt stål. Utgang med .38" koniske fittings. Det perfekte valg for bruk sammen med din ultrahøytrykks



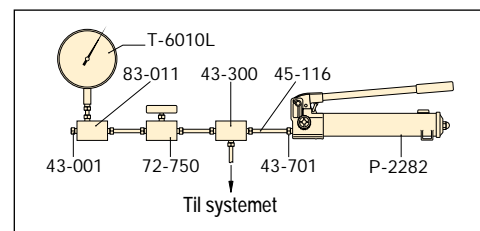
Manometer for testsystem

Ideell for visning av trykket i det hydrauliske systemet. Manometer for testsystem, slik som T6010L, kan leveres med utgang for konisk fittings eller NPT gjenger og for mange forskjellige trykkområder.

Side: 134



▲ Typisk testsystem



▲ Testsystem med dempeventil for manometer

Pumpe type	Nyttbar tank-kapasitet (cm ³)	Modell nr.	Maksimalt trykk* (bar)		Oljeleveranse pr. slag (cm ³)		Maksimal kraft på håndtaket (kg)
			Første trinn	Andre trinn	Første trinn	Andre trinn	
To hastigheter	983	P-2282	13	2800	16,22	0,61	48,1
En hastighet	737	11-100	-	700	-	2,49	54,4
	737	11-400	-	2800	-	0,62	54,4

* Kontakt Enerpac for anvendelser hvor arbeidstrykket er mindre enn 10% av maksimalt trykk.

Ultra høytrykks håndpumper

▼ Ultra høytrykks fittings og rør

Beskrivelse	Forbindelse	Modell nr.
2800 bar		
Blind-plugg	.38" kon	43-001
Albue	.38" kon	43-200
T-stykke	.38" kon	43-300
T-stykke for manometer	.38" kon i sideporter .25" kon i manometerport	43-301
Manometer-feste	.38" kon i sideporter .25" kon i manometerport	83-011
Skjøte-stykke for rør	.38" kon	43-400
Kryss	.38" kon	43-600
Mutter med hylse	.38" kon	43-701
Rør	100 mm rør, .38" O.D. * 200 mm rør, .38" O.D. * 300 mm rør, .38" O.D. *	45-116 45-126 45-136
Kun for 700 bar		
Overgang	.38F kon til 1/4" M NPTF	41-146
	.38F kon til 3/8" M NPTF	41-166
Overgang	.38F kon til 1/4" F NPTF	41-246
	.38F kon til 3/8" F NPTF	41-266

Merk: .25" konisk fittings har 9/16"-18 gjenger, 3/8" konisk fittings har 3/4"-16 gjenger.

* Den virkelige lengden på rørene er 19 mm kortere en den nominelle dimensjonen som vises. Disse dimensjonene innebærer at avstanden mellom sentrene av ventiler og fittings er et 100, 200 eller 300 mm.

**P
11
Serien**



Tankvolum:

737-983 cm³

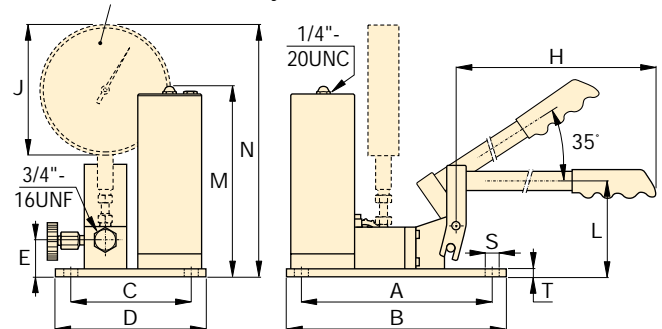
Oljeveranse ved maksimalt trykk:

0,61-2,49 cm³/slag

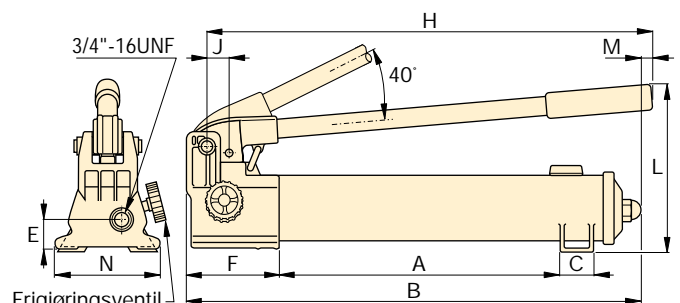
Arbeidstrykk:

700-2800 bar

Manometer (ekstrautstyr)




11-100, 11-400



Frigjøringsventil

P-2282

Slaglengde stempel (mm)	Dimensjoner (mm)														Modell nr.
	A	B	C	D	E	F	H	J	L	M	N	S	T		
25,4	344	558	35	-	31	133	527	29	228	7	120	-	-	6,4	P-2282
19,8	240	266	151	177	45	-	635	162	114	237	314	7	9	10,0	11-100
19,8	240	266	151	177	45	-	635	162	114	237	314	7	9	10,0	11-400