

▼ Vist fra venstre mot høyre: BRC-25, BRC-46, BRP-306, BRP-606, BRP-106C

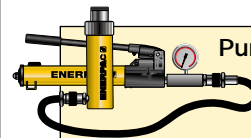


- Kraftig konstruksjon av legert stål
- Mekanisk slaglengdebegrensning
- Hardforkrommet stempelstang for lang levetid
- Utskiftbare trekkfester på BRP-modeller
- Brennlakkert for økt korrosjonsbeskyttelse
- Alle modeller leveres med CR-400 hunkupling med støvhette
- Skrapering beskytter mot forurensning og gir økt levetid
- Enkeltvirkende med fjærretur.

▼ Skipsbygging, sveising og bruk av Enerpac trekksylindere går hand i hand.



For sammentrekking av halvfabrikata og moduler



Pumpe og sylindersett

Alle sylindere som er merket med * finnes som sett (sylinder, manometer, kuplinger, slange og pumpe), slik at det blir enklere å bestille.

Side: 64



Manometere

Reduserer faren for overbelastning og sikrer lang, pålitelig bruk av utstyret. Se kapitlet om systemkomponenter for full oversikt over manometere.

Side: 123



Tilbehør og ekstrautstyr

BRC-25 og BRC-46 har flensgjenger, gjenget stempelstang og innvendige gjenger i sylinderbunnen, for montering av forskjellig tilbehør, slik som kjettinger, trykkhoder og forlengelsesrør.

Side: 171

▼ Her brukes BRP sylindere til forspenning av støttekabler under montering av en stor bæremast.



Enkeltvirkende treksylindere

BRC sylinder monteringsdimensjoner (mm)				
Modell nr.	Monteringshull i bunn	Flensgjenger	Lengde flensgjenger	Lengde monteringsgjenger
	V	W	X	Z
BRC-25	3/4" - 14 NPT	1 1/2" - 16 UN	24	17
BRC-46	1 1/4" - 11 1/2 NPT	2 1/4" - 14 UN	26	24
BRC-106	M30 x 2	M85 x 2	25	24

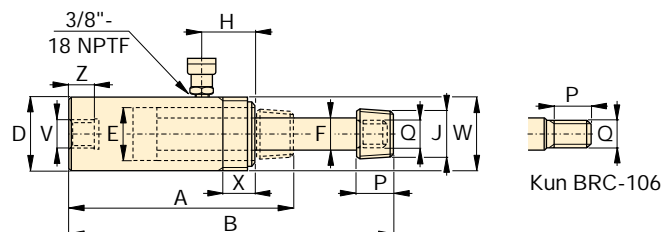
**BRC,
BRP
Serien**



Kapasitet:
2,5 - 50 tonn

Slaglengde:
127 - 155 mm

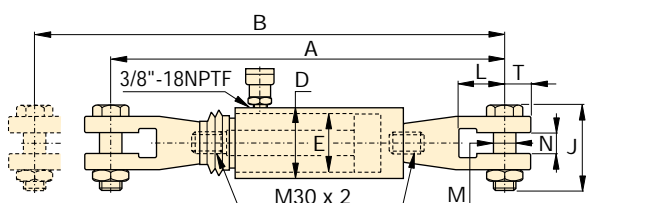
Maksimalt arbeidstrykk:
700 bar



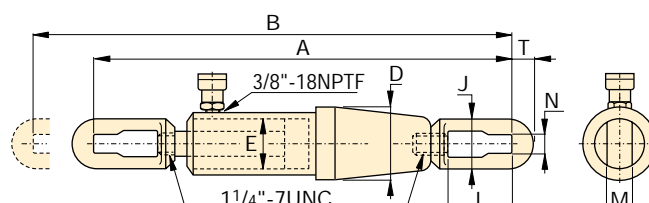
Kun BRC-106

BRC-25, -46, 106

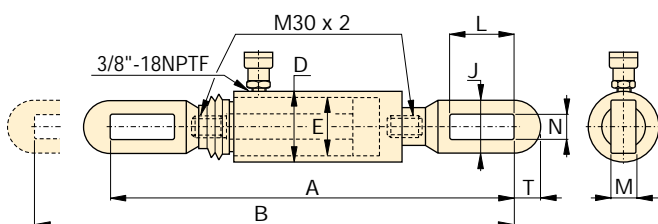
Sylinder kapasitet	Slaglengde	Modell nr.	Effektivt sylinder areal	Olje kapasitet	Minste høyde	Største høyde	Utvendig diameter	Innvendig sylinder diameter	Stempelstang diameter	Sylinderbunn til kuplingshull	Diameter trykkhode	Lengde gjenger stempelstang	Utvendige gjenger stempelstang	
tonn (kN)	(mm)		(cm ²)	(cm ³)	A (mm)	B (mm)	D (mm)	E (mm)	F (mm)	H (mm)	J (NPT)	P (mm)	Q	(kg)
2,5 (24)	127	BRC-25	3,5	45	264	391	48	28,4	19,0	45	3/4" - 14	28	1 1/16" - 24	1,8
5 (51)	140	BRC-46	7,3	101	301	441	57	42,9	30,2	42	1 1/4" - 11 1/2	32	1 3/16" - 16	4,5
10 (105)	151	BRC-106	15,0	228	289	440	85	54,1	31,8	39	-	25	M30x2	9,5



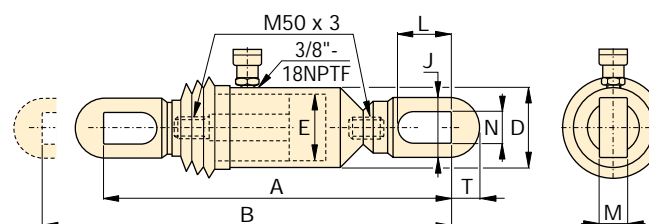
BRP-106C



BRP-306



BRP-106L



BRP-606

Sylinder kapasitet	Slaglengde	Modell nr.	Effektivt sylinder areal	Olje kapasitet	Minste høyde	Største høyde	Utvendig diameter	Innvendig sylinder diameter	Høyde ledd	Åpning ledd	Tykkelse ledd	Bredde ledd	Åpning til ende ledd	
tonn (kN)	(mm)		(cm ²)	(cm ³)	A (mm)	B (mm)	D (mm)	E (mm)	J (mm)	L (mm)	M (mm)	N (mm)	T (mm)	(kg)
10 (105)	151	BRP-106C*	15,0	227	587	738	85	54,1	119	62	30	35	32	15,9
	151	BRP-106L*	15,0	227	541	692	85	54,1	67	115	22	30	32	13,2
30 (326)	155	BRP-306*	46,6	722	1085	1240	136	88,9	114	145	35	39	50	48,1
50 (505)	152	BRP-606*	72,1	1096	719	871	140	110,0	130	149	39	50	70	53,5

Merk: Stempelstang beskyttet av gummibelg (BRP-106C, BRP-106L og BRP-606).