

▼ Vist fra venstre mot høyre: BRD-2510, BRD-96, BRD-256, BRD-41, BRD-166



## Presisjonssylinder for krevende bruk med høy bruksfrekvens



### Hastighetstabell

Se Enerpac hastighetstabell for sylindere i 'Gule sider' for å finne den omtrentlige sylindrehastigheten.

Side: 121



### Golden Ring Design

Enerpac BRD-sylindere har Golden Ring design for lang levetid og lite vedlikehold.

- Konstruert for lang levetid; beste løsning til produksjons bruk
- Unike monteringsmuligheter forenkler innstallering
- Brennlakkert overflate for økt korrosjonsbeskyttelse
- Dobbeltvirkende drift utvikler kraft i begge retninger, for allsidig bruk
- Skrapering reduserer forurensning og øker sylindrens levetid
- Modeller med tommegjenger (RD-serien) kan leveres på forespørsel.

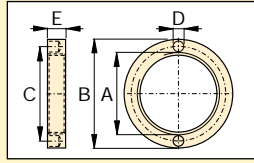
▼ Enerpacs BRD-sylindere (med øyeblikket i begge ender) brukes her til fastspenning. De er valgt pga. fleksible monteringssegenskaper og kompakt kapasitet.



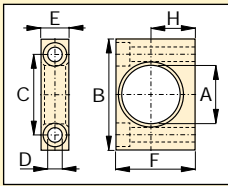
Sylinder kapasitet (tonn)	Slag-lengde (mm)	Model nr.	Maksimal sylinder kapasitet (kN)		Effektivt sylinder areal (cm <sup>2</sup> )		Oljekapasitet (cm <sup>3</sup> )		Minste høyde A (mm)	Største høyde B (mm)	Sylinder-lengde C (mm)	Utvendig diameter D (mm)	Innvendig sylinder-diameter E (mm)	Stempel-stang diameter F (mm)
			Skyv	Trekk	Skyv	Trekk	Skyv	Trekk						
4	28	BRD-41	35	16	5,1	2,2	14	6	186	214	162	50	25,4	19,0
	79	BRD-43	35	16	5,1	2,2	40	17	237	316	213	50	25,4	19,0
	155	BRD-46	35	16	5,1	2,2	79	34	313	468	289	50	25,4	19,0
8	28	BRD-91	80	44	11,4	6,3	32	18	223	251	198	65	38,1	25,4
	79	BRD-93	80	44	11,4	6,3	90	50	274	353	249	65	38,1	25,4
	155	BRD-96	80	44	11,4	6,3	177	98	350	505	325	65	38,1	25,4
	257	BRD-910	80	44	11,4	6,3	293	162	452	709	427	65	38,1	25,4
15	159	BRD-166	142	77	20,3	10,6	323	169	389	548	359	80	50,8	35,0
	260	BRD-1610	142	77	20,3	10,6	528	276	491	751	461	80	50,8	35,0
23	159	BRD-256	222	98	31,7	13,7	504	218	424	583	397	92	63,5	47,8
	260	BRD-2510	222	98	31,7	13,7	824	356	526	786	499	92	63,5	47,8

# Dobbeltvirkende industrisylindere

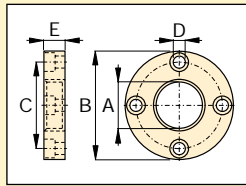
## ▼ TILBEHØR TIL BRD-SYLINDERE



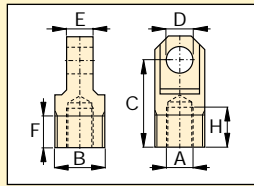
**Låsemutter**  
For låsing av fot- eller flensbraketter. Skrus på sylindrens flensgjenger (Inngår i fot- og flensbrakettsett).



**Fotbrakett**  
Monteres på sylindrens flens.



**Flensbrakett**  
Monteres på sylindrens flens.



**Øyebakett**  
Kan skrus på stempelstangen eller i sylindrens bunn.

Modell nr.	BRD-syl. (tonn)	Dimensjoner (mm)						
		A	B	C	D	E	F	H
<b>Fotbrakett med låsemutter</b>								
BAD-141	4	42,1	80	58,0	10,5	20,0	57,0	31,8
BAD-171	8	56,1	105	78,0	13,5	25,0	82,5	44,5
BAD-181	15	70,1	127	95,2	20,0	35,0	100,0	52,4
BAD-191	23	85,1	159	117,5	26,5	45,0	125,0	63,5
<b>Flensbrakett med låsemutter</b>								
BAD-142	4	42,1	98,4	78,6	11,0	19,0	-	-
BAD-172	8	56,1	121	98,4	11,0	25,4	-	-
BAD-182	15	70,1	143	115,9	16,0	35,0	-	-
BAD-192	23	85,1	159	135,7	17,0	44,5	-	-
<b>Låsemutter</b>								
BAD-143	4	M42 x 1,5	57	49,5	6,3	9,5	-	-
BAD-173	8	M56 x 2	75	65,5	6,7	12,7	-	-
BAD-183	15	M70 x 2	92	81,0	6,7	19,0	-	-
BAD-193	23	M85 x 2	108	96,5	6,7	25,4	-	-
<b>Øyebakett (se oversikt under for å se monteringsdimensjon L, L1 og M)</b>								
BAD-150	4	M16 x 1,5	M30 x 1,5	52,4	16,0	15,9	19,1	23,8
BAD-151	8	M22 x 1,5	M42 x 1,5	57,1	20,0	25,4	25,4	23,8
BAD-152	15	M30 x 1,5	M56 x 2	77,8	25,0	31,8	25,4	30,2
BAD-153	23	M42 x 1,5	M70 x 2	77,8	32,0	38,2	25,4	27,0

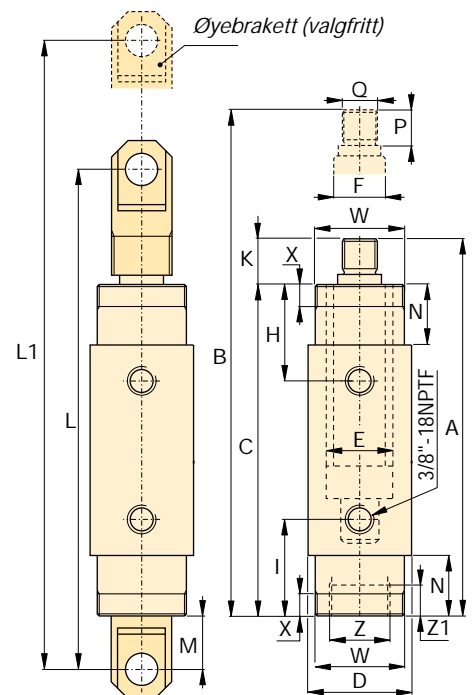
## BRD Serien



Kapasitet:  
**4-23 tonn**

Slaglengde:  
**28-260 mm**

Maksimalt arbeidstrykk:  
**700 bar**



Sylinder- topp til returhull H (mm)	Sylinder- bunn til koplingshull I (mm)	Fremskytende del av stem- pelstang ved minste høyde K (mm)	Monterings- dimensjoner for øyebakett			Lengde av mindre sylinderdel N (mm)	Lengde stempelstang gjenger P (mm)	Utvendige gjenger stempelstang Q (mm)	Dimensjoner sylindermontering (mm)				Modell nr.	
			L (mm)	L1 (mm)	M (mm)				Flensgjenger W	Lengde flensgjenger X	Innvendige sylinder- bunnngjenger Z	Dybde sylinder- bunnngjenger Z1		(kg)
47	47	24	258	286	41	29	22	M16 x 1,5	M42 x 1,5	11	M30 x 1,5	9	2,0	BRD-41
47	47	24	308	387	41	29	22	M16 x 1,5	M42 x 1,5	11	M30 x 1,5	9	2,6	BRD-43
47	47	24	385	540	41	29	22	M16 x 1,5	M42 x 1,5	11	M30 x 1,5	9	3,6	BRD-46
57	57	25	295	323	38	38	22	M22 x 1,5	M56 x 2	14	M42 x 1,5	14	3,0	BRD-91
57	57	25	346	425	38	38	22	M22 x 1,5	M56 x 2	14	M42 x 1,5	14	4,2	BRD-93
57	57	25	422	577	38	38	22	M22 x 1,5	M56 x 2	14	M42 x 1,5	14	5,6	BRD-96
57	57	25	524	781	38	38	22	M22 x 1,5	M56 x 2	14	M42 x 1,5	14	7,3	BRD-910
73	73	30	492	651	52	54	28	M30 x 1,5	M70 x 2	22	M56 x 2	24	10,2	BRD-166
73	73	30	593	853	52	54	28	M30 x 1,5	M70 x 2	22	M56 x 2	24	14,5	BRD-1610
89	89	27	524	683	53	70	25	M42 x 1,5	M85 x 2	29	M70 x 2	26	16,0	BRD-256
89	89	27	626	886	53	70	25	M42 x 1,5	M85 x 2	29	M70 x 2	26	20,3	BRD-2510