

▼ Vist fra venstre mot høyre: CLSG-506, CLSG-5006, CLSG-4006



- Integriert stoppering hindrer for lang utpumping av stempelstang
- Brennlakkert overflate på sylinderkropp og belagt stempelstang gir førsteklasses korrosjonsbeskyttelse
- Unik lagerdesign motstår sidekrefter opp til 10 % av sylinderkapasitet uten skjæring
- Standard med utskiftbart, herdet trykkhode med griperiller
- Monteringshull i sylinderbunn er standard på alle modeller
- Skrapering reduserer forurensing, og forlenger sylindrens levetid
- Enkelt-virkende, lastretur.

▼ 8 x CLSG-2506 utstyrt med selvjusterende trykkhode, løfter opp broen mens søyletoppene blir reparert.



Enkelt virkende tungløft løsning med integriert stoppering



Trykkhoder

Alle CLSG sylindere leveres med utbyttbart, fastskrudd rillet trykkhode.

De dimensjonstabell for opplysninger om alternativt selvjusterende trykkhode.

Side: 41



Manometere

Reduserer faren for overbelastning og sikrer lang, pålitelig bruk av utstyret. Se kapitlet om systemkomponenter for full oversikt over manometere.

Side: 123



Fjernstyrt løfting

Til tunge løft med fjernstyring bør du benytte Enerpacs ZE-series elektriske pumper.

Side: 90



Lav høyde - Tunge løft

Hvis plassen er begrenset når det skal løftes store vekter, er ekstra flate Pannekakesylindere med låsemutter løsningen for å løfte de første få cm.

Side: 22




Standard egenskaper

- Utskiftbart, herdet trykkhode med griperiller
- Topp og side monterte løfteøyer
- CR-400 kupling med støvhette
- Alle sylindere oppfyller følgende standarder: ASME B-30.1 og ISO 10100

Enkeltvirkende høytonnasje sylindere

▼ UTVALGSTABELL

Se neste side for komplett teknisk informasjon.

Sylinder kapasitet tonn (kN)	Slaglengde (mm)	Modell nr.	Effektivt sylinder areal (cm ²)	Oljekapasitet (cm ³)	Minste høyde (mm)	 (kg)
50 (539)	50	CLSG-502	77,0	385	162	17
	100	CLSG-504	77,0	770	212	20
	150	CLSG-506	77,0	1155	262	23
	200	CLSG-508	77,0	1540	312	27
	250	CLSG-5010	77,0	1924	362	31
	300	CLSG-5012	77,0	2309	412	34
100 (929)	50	CLSG-1002	132,7	664	182	19
	100	CLSG-1004	132,7	1327	232	29
	150	CLSG-1006	132,7	1991	282	40
	200	CLSG-1008	132,7	2655	332	50
	250	CLSG-10010	132,7	3318	382	61
	300	CLSG-10012	132,7	3982	432	71
150 (1390)	50	CLSG-1502	198,6	993	196	39
	100	CLSG-1504	198,6	1986	246	52
	150	CLSG-1506	198,6	2978	296	65
	200	CLSG-1508	198,6	3971	346	78
	250	CLSG-15010	198,6	4964	396	92
	300	CLSG-15012	198,6	5957	446	105
200 (1861)	50	CLSG-2002	265,9	1330	216	55
	150	CLSG-2006	265,9	3989	316	91
	300	CLSG-20012	265,9	7977	466	146
250 (2565)	50	CLSG-2502	366,4	1832	235	102
	150	CLSG-2506	366,4	5497	335	136
	300	CLSG-25012	366,4	10993	485	207
300 (3193)	50	CLSG-3002	456,2	2281	312	184
	150	CLSG-3006	456,2	6843	412	232
	300	CLSG-30012	456,2	13685	562	303
400 (3919)	50	CLSG-4002	559,9	2800	375	270
	150	CLSG-4006	559,9	8399	475	330
	300	CLSG-40012	559,9	16797	625	421
500 (5114)	50	CLSG-5002	730,6	3653	419	401
	150	CLSG-5006	730,6	10959	519	480
	300	CLSG-50012	730,6	21918	669	599
600 (5987)	50	CLSG-6002	855,3	4276	429	474
	150	CLSG-6006	855,3	12829	529	565
	300	CLSG-60012	855,3	25659	679	701
800 (8234)	50	CLSG-8002	1176,3	5881	474	741
	150	CLSG-8006	1176,3	17644	574	880
	300	CLSG-80012	1176,3	35288	724	1058
1000 (10260)	50	CLSG-10002	1465,7	7329	564	1062
	150	CLSG-10006	1465,7	21986	664	1213
	300	CLSG-100012	1465,7	43972	814	1439

CLSG Serien



Kapasitet:

50-1000 tonn

Slaglengde:

50 - 300 mm

Maksimalt arbeidstrykk:

700 bar



Høyere kapasiteter

1500 og 2000 tonn modeller kan leveres på forespørsel.

Andre slaglengder

Modellene over 150 tonn kan leveres med andre slaglengder på 100, 200 og 250 mm. Kontakt Enerpac for ytterligere informasjon.



Løfte ubalansert last

Enerpacs integrerte løftesystemer med 4 til 64 løftepunkt kan være den rette løsningen ved løfting av ubalansert last. Se våre "Gule sider" for oppsett av flere sylindere.

Side: **54**



Andre egenskaper

Sylinderne kan leveres med andre egenskaper. Tilføy følgende suffiks etter modellnummeret.

Flensgjenger

E002

Eksempel:

• For CLSG-5006 sylinder med retur fjær, bestill: **CLSG-5006E002**.

Kontakt Enerpac for nærmere tekniske beskrivelse.

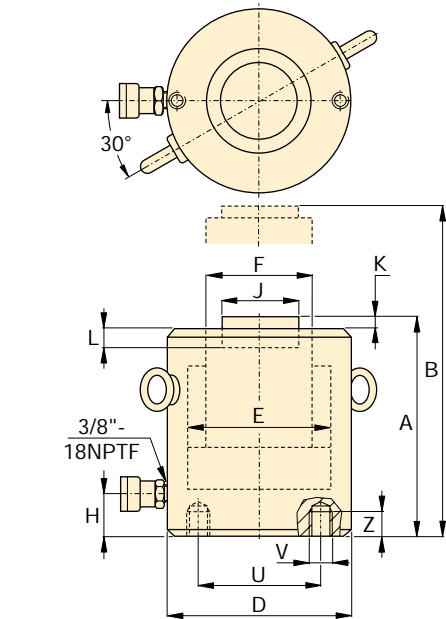
CLSG-serien, høyttonasje sylindere



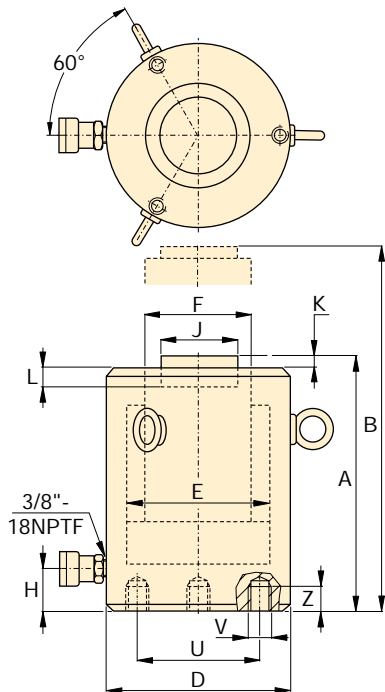
Inklusive kuplinger!

Alle modeller har CR-400 kuplinger. Passer til alle slanger i HC-serien.

Side: 121



CLSG-502 - CLSG-15012



CLSG-2002 - CLSG-100012

Dimensjoner monteringshull i sylinderbunn ¹⁾ (mm)			
Modell/ Kapasitet tonn	Sirkeldiameter bolt U	Gjenger størrelse V	Min. Dybde gjenger Z
CLSG-50	65	2x M12	22
CLSG-100	95	2x M12	22
CLSG-150	130	2x M12	22
CLSG-200	165	3x M12	22
CLSG-250	190	3x M12	22
CLSG-300	180	3x M16	30
CLSG-400	205	3x M16	30
CLSG-500	250	3x M24	36
CLSG-600	275	3x M24	36
CLSG-800	330	3x M24	36
CLSG-1000	375	3x M24	36

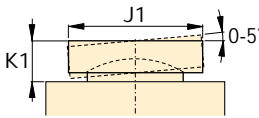
¹⁾ Monteringshull i sylinderbunn er tilfeldig plassert i forhold til koplingsposisjon.

◀ Se forrige side for alle egenskaper.

Sylinder kapasitet tonn (kN)	Slaglengde (mm)	Modell nr.	Effektivt sylinder areal (cm ²)	Oljekapasitet (cm ³)
50 (539)	50	CLSG-502	77,0	385
	100	CLSG-504	77,0	770
	150	CLSG-506	77,0	1155
	200	CLSG-508	77,0	1540
	250	CLSG-5010	77,0	1924
	300	CLSG-5012	77,0	2309
100 (929)	50	CLSG-1002	132,7	664
	100	CLSG-1004	132,7	1327
	150	CLSG-1006	132,7	1991
	200	CLSG-1008	132,7	2655
	250	CLSG-10010	132,7	3318
	300	CLSG-10012	132,7	3982
150 (1390)	50	CLSG-1502	198,6	993
	100	CLSG-1504	198,6	1986
	150	CLSG-1506	198,6	2978
	200	CLSG-1508	198,6	3971
	250	CLSG-15010	198,6	4964
	300	CLSG-15012	198,6	5957
200 (1861)	50	CLSG-2002	265,9	1330
	150	CLSG-2006	265,9	3989
	300	CLSG-20012	265,9	7977
250 (2565)	50	CLSG-2502	366,4	1832
	150	CLSG-2506	366,4	5497
	300	CLSG-25012	366,4	10993
300 (3193)	50	CLSG-3002	456,2	2281
	150	CLSG-3006	456,2	6843
	300	CLSG-30012	456,2	13685
400 (3919)	50	CLSG-4002	559,9	2800
	150	CLSG-4006	559,9	8399
	300	CLSG-40012	559,9	16797
500 (5114)	50	CLSG-5002	730,6	3653
	150	CLSG-5006	730,6	10959
	300	CLSG-50012	730,6	21918
600 (5987)	50	CLSG-6002	855,3	4276
	150	CLSG-6006	855,3	12829
	300	CLSG-60012	855,3	25659
800 (8234)	50	CLSG-8002	1176,3	5881
	150	CLSG-8006	1176,3	17644
	300	CLSG-80012	1176,3	35288
1000 (10260)	50	CLSG-10002	1465,7	7329
	150	CLSG-10006	1465,7	21986
	300	CLSG-100012	1465,7	43972

Enkeltvirkende høyttonasje sylindere

Tilbehør selvjusterende trykkhode *



Kapasitet:
50-1000 tonn

Slaglengde:
50 - 300 mm

Maksimalt arbeidstrykk:
700 bar

CLSG
Serien



Minste høyde	Største høyde	Utvendig diameter	Innvendig sylinderdiameter	Stempelstang diameter	Sylinderbunn til -kplingshull	Diameter standard trykkhode	Fremskytende del av stempelstang ved minste høyde	Dybde hull stempelstang	🏠	Modell nr.	* Tilbehør selvjusterende trykkhode		
											Diameter trykkhode J1 (mm)	Høyde trykkhode K1 (mm)	Modell nr. trykkhode
A (mm)	B (mm)	D (mm)	E (mm)	F (mm)	H (mm)	J (mm)	K (mm)	L (mm)	(kg)				
162	212	130	99,0	70,0	52	50	1	19	17	CLSG-502	50	24	CATG-50
212	312	130	99,0	70,0	52	50	1	19	20	CLSG-504	50	24	CATG-50
262	412	130	99,0	70,0	52	50	1	19	23	CLSG-506	50	24	CATG-50
312	512	130	99,0	70,0	52	50	1	19	27	CLSG-508	50	24	CATG-50
362	612	130	99,0	70,0	52	50	1	19	31	CLSG-5010	50	24	CATG-50
412	712	130	99,0	70,0	52	50	1	19	34	CLSG-5012	50	24	CATG-50
182	232	165	130,0	95,0	54	75	1	19	19	CLSG-1002	73	29	CATG-100
232	332	165	130,0	95,0	54	75	1	19	29	CLSG-1004	73	29	CATG-100
282	432	165	130,0	95,0	54	75	1	19	40	CLSG-1006	73	29	CATG-100
332	532	165	130,0	95,0	54	75	1	19	50	CLSG-1008	73	29	CATG-100
382	632	165	130,0	95,0	54	75	1	19	61	CLSG-10010	73	29	CATG-100
432	732	165	130,0	95,0	54	75	1	19	71	CLSG-10012	73	29	CATG-100
196	246	205	159,0	114,0	61	94	1	19	39	CLSG-1502	91	31	CATG-150
246	346	205	159,0	114,0	61	94	1	19	52	CLSG-1504	91	31	CATG-150
296	446	205	159,0	114,0	61	94	1	19	65	CLSG-1506	91	31	CATG-150
346	546	205	159,0	114,0	61	94	1	19	78	CLSG-1508	91	31	CATG-150
396	646	205	159,0	114,0	61	94	1	19	92	CLSG-15010	91	31	CATG-150
446	746	205	159,0	114,0	61	94	1	19	105	CLSG-15012	91	31	CATG-150
216	266	235	184,0	133,0	67	113	1	24	55	CLSG-2002	118	35	CATG-200
316	466	235	184,0	133,0	67	113	1	24	91	CLSG-2006	118	35	CATG-200
466	766	235	184,0	133,0	67	113	1	24	146	CLSG-20012	118	35	CATG-200
235	285	275	216,0	165,0	73	145	1	24	102	CLSG-2502	144	46	CATG-250
335	485	275	216,0	165,0	73	145	1	24	136	CLSG-2506	144	46	CATG-250
485	785	275	216,0	165,0	73	145	1	24	207	CLSG-25012	144	46	CATG-250
312	362	310	241,0	197,0	101	177	1	19	184	CLSG-3002	160	62	CATG-300
412	562	310	241,0	197,0	101	177	1	19	232	CLSG-3006	160	62	CATG-300
562	862	310	241,0	197,0	101	177	1	19	303	CLSG-30012	160	62	CATG-300
375	425	350	267,0	216,0	114	196	3	27	270	CLSG-4002	193	51	CATG-400
475	625	350	267,0	216,0	114	196	3	27	330	CLSG-4006	193	51	CATG-400
625	925	350	267,0	216,0	114	196	3	27	421	CLSG-40012	193	51	CATG-400
419	469	400	305,0	248,0	114	228	3	27	401	CLSG-5002	228	63	CATG-500
519	669	400	305,0	248,0	114	228	3	27	480	CLSG-5006	228	63	CATG-500
669	969	400	305,0	248,0	114	228	3	27	599	CLSG-50012	228	63	CATG-500
429	479	430	330,0	267,0	114	247	3	27	474	CLSG-6002	241	76	CATG-600
529	679	430	330,0	267,0	114	247	3	27	565	CLSG-6006	241	76	CATG-600
679	979	430	330,0	267,0	114	247	3	27	701	CLSG-60012	241	76	CATG-600
474	524	505	387,0	317,0	149	297	3	27	741	CLSG-8002	287	75	CATG-800
574	724	505	387,0	317,0	149	297	3	27	880	CLSG-8006	287	75	CATG-800
724	1024	505	387,0	317,0	149	297	3	27	1058	CLSG-80012	287	75	CATG-800
564	614	560	432,0	343,0	174	323	3	27	1062	CLSG-10002	311	93	CATG-1000
664	814	560	432,0	343,0	174	323	3	27	1213	CLSG-10006	311	93	CATG-1000
814	1114	560	432,0	343,0	174	323	3	27	1439	CLSG-100012	311	93	CATG-1000