

# Strekkmåler og veieceller

▼ Avbildet: LH-102 og TM-5 (i midten)



**TM  
LH  
Serien**



Kapasitet:

**900 - 90.000 kg**

Nøyaktighet, % av full skala:

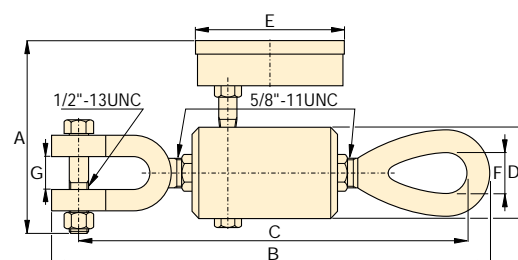
**±2%**

## Strekkmåler TM-5

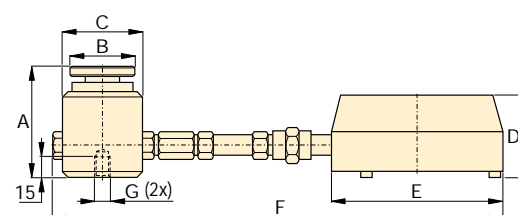
- Nøyaktighet ±2% av full skala
- Sink og bronse-belegg beskytter mot rust
- Belastningen kan avleses i kilogram og pund
- Metall-bærekasse foret med dempende materiale sørger for sikker lagring og transport.

## LH-serien veieceller

- Nøyaktighet ±2% av full skala
- Selvjusterende belastningsplate som reduserer eksentrisk belastning
- Maksimumsviser for kontroll av forhåndsinnstilte belastninger eller for avlesning av største belastning
- Belastningen kan avleses i kilogram og pund.



TM-5



LH-serien

Type	Kapasitet manometer		Model INr	Minste avlesning		Avlesning pr. delstrek		Dimensjoner (mm)						
	(kg)	(lbs)		(kg)	(lbs)	(kg)	(lbs)	A	B	C	D	E	F	G
Direkte montert	4.500	10.000	TM-5	500	1.000	100	100	120	247	236	50	93	22	19
Direkte montert veiecelle	900	2.000	LH-10	100	200	20	20	77	44	57	60	101	215	1/4" - 20, 44,5 BC
	4.500	10.000	LH-50	500	1.000	100	100	77	44	57	60	101	215	1/4" - 20, 44,5 BC
Montert med 0,6 m slange	900	2.000	LH-102	100	200	20	20	77	44	57	60	147	846	1/4" - 20, 44,5 BC
	4.500	10.000	LH-502	500	1.000	100	100	77	44	57	60	147	846	1/4" - 20, 44,5 BC
	9.000	20.000	LH-1002	1.000	2.000	200	200	77	44	57	60	147	846	1/4" - 20, 44,5 BC
Montert med 1,8 m slange	21.000	50.000	LH-2506	3.000	5.000	500	500	101	69	85	60	147	2094	3/8" - 24, 63 BC
	45.000	100.000	LH-5006	5.000	5.000	1.000	1.000	132	101	127	60	147	2135	3/8" - 24, 89 BC
	90.000	200.000	LH-10006	10.000	10.000	1.000	2.500	158	127	158	60	147	2166	3/8" - 24, 102 BC

\* BC = Sirkeldiameter