

▼ Pumper avbildet ovenfra og ned: P-802, P-842, P-202, P-142



- Lav vekt og kompakt konstruksjon
- Pumpetanken er støpt i glassfiberarmert nylon
- Pumpehuset av aluminium er innkapslet i nylon for beste korrosjonsbeskyttelse
- To-trinnsfunksjonen reduserer antall pumpetak med opptil 78% sammenlignet med pumper med én hastighet
- Lav håndtakskraft gjør arbeidet lettere for operatøren
- Modell P-842 har integrert 4-veis ventil for betjening av dobbeltvirkende sylindere
- Lav vekt og håndtak som kan låses i posisjon for enklere bæring
- Stor oljekapasitet for bruk med mange forskjellige sylindere og verktøy
- Håndtak av strømisolerende glassfiber for bedre sikkerhet
- Innebygget sikkerhetsventil beskytter mot overbelastning.

▼ *Sylinderpumpesett SCR-254H benyttes til å støtte konstruksjonen mens trykkmåleren overvåker trykk og belastning.*



## Eksklusivt fra Enerpac



### Utvalgstabell for sylindere

Se utvalgstabellen for sylindere i 'Gule sider' for å velge riktig håndpumpe til oppgaven.

Side: 114



### Hastighetstabell

Se Enerpac hastighetstabell for sylindre i 'Gule sider' for å avgjøre hvordan en bestemt pumpe vil drive en bestemt sylinder.

Side: 121



### Tanksett

Ved behov for returhull i tanken, gir dette tanksettet et 7/16"-20 hull i bakkant.

PC-20	PC-20 Passer til P-141, P-142
PC-25	PC-25 Passer til P-202, P-391, P-392



### Temperatur- og korrosjonsbestandige håndpumper

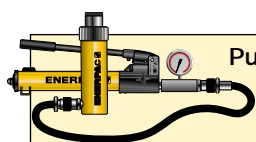
Håndpumpe P-142 og P-392 er tilgjengelig med Viton pakninger, stempler i rustfritt stål og eloksert aluminiumstank for bruk i ekstreme omgivelser.

Side: 62

Pumpe type	Nyttbar oljekapasitet (cm <sup>3</sup> )	Modell nr.	Maksimalt trykk** (bar)		Oljeløseleveranse pr. slag (cm <sup>3</sup> )		Maksimal kraft på håndtaket (kg)
			Første trinn	Andre trinn	Første trinn	Andre trinn	
En hastighet	327	P-141	-	700	-	0,90	32,7
	901	P-391	-	700	-	2,47	38,6
To hastigheter	327	P-142*	13	700	3,62	0,90	35,4
	901	P-202	13	700	3,62	0,90	28,6
	901	P-392*	13	700	11,26	2,47	42,2
	2540	P-802	27	700	39,33	2,47	43,1
	2540	P-842	27	700	39,33	2,47	43,1

\* Tilgjengelig som sett; se neste side.

\*\* Kontakt Enerpac for anvendelser hvor arbeidstrykket er mindre enn 10% av maksimalt trykk.



## Pumpe og sylindersett

Alle pumper som er merket med \* er tilgjengelig som sett (pumpe, sylinder, manometer, kuplinger og slange) for å gjøre det enklere å bestille.

Side: 64

## P Serien



Tankvolum:

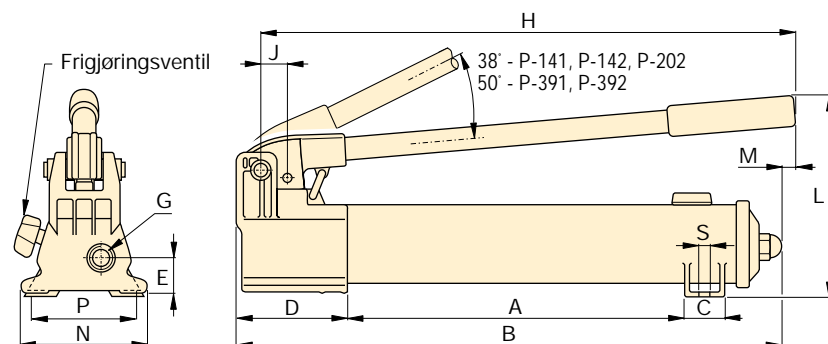
**327 - 2540 cm<sup>3</sup>**

Oljeveranse ved maksimalt trykk:

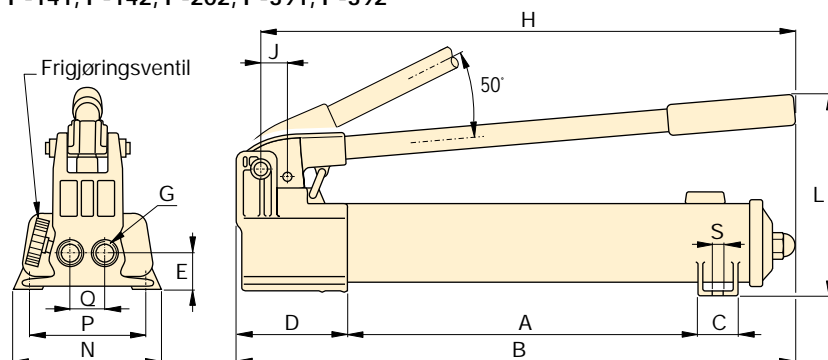
**0,90 - 2,47 cm<sup>3</sup>/slag**

Arbeidstrykk:

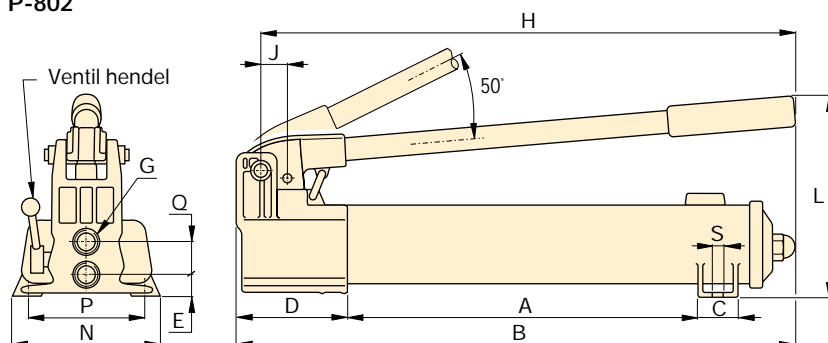
**700 bar**



P-141, P-142, P-202, P-391, P-392



P-802



P-842



### Slanger

Enerpac tilbyr et komplett utvalg av hydrauliske slanger av meget høy kvalitet. Spesifiser bare bruk av

Enerpac slanger for å sikre ditt systems integritet.

Side: 124



### Manometere

Reduserer faren for overbelastning og sikrer lang, pålitelig bruk av utstyret. Se kapitlet om systemkomponenter for full oversikt over manometere.

Side: 123



### Fotpumpe P-392FP

Den lette og robuste P-392FP-fotpumpen er det perfekte valg for håndfri bruk.

Side: 75

Slag- lengde stempel  (mm)	Dimensjoner (mm)															Modell nr.
	A	B	C	D	E	G	H	J	L	M	N	P	Q	S	(kg)	
12,7	185	336	28	85	28	1/4" -18 NPTF	319	19	143	-	95	80	-	7	2,4	P-141
25,4	344	533	36	99	33	3/8" -18 NPTF	522	30	177	16	120	-	-	-	4,1	P-391
12,7	185	336	28	85	28	1/4" -18 NPTF	319	19	143	-	95	80	-	7	2,4	P-142*
12,7	344	509	36	85	28	1/4" -18 NPTF	400	19	144	16	95	-	-	-	3,4	P-202
25,4	344	533	36	99	33	3/8" -18 NPTF	522	30	177	16	120	-	-	-	4,1	P-392*
25,4	337	552	45	133	35	3/8" -18 NPTF	527	55	228	-	181	120	35	10	8,2	P-802
25,4	337	552	45	133	20	3/8" -18 NPTF	527	55	228	-	181	120	36	10	10,0	P-842

▼ Vist fra øverst til nederst: P-462, P-84, P-801, P-77, P-80, P-39



- To hastigheter gir mindre belastning på operatør. (med unntak av P-39)
- 4-veisventiler på P-84 og P-464 for drift av dobbeltvirkende sylindere
- De andre modellene har eksterne frigjøringsventiler for bruk sammen med enkeltvirkende sylindere
- Intern sikkerhetsventil gir beskyttelse mot overbelastning
- Stor oljekapasitet for å gi kraft til et bredt utvalg av sylindere og verktøy.

▼ På steder uten elektrisk strøm er håndpumpen P-80 et godt valg.



## Løsningen for de tøffeste jobbene



### To hastigheter

Anbefales når stempelstangen må kjøres hurtig ut inntil lastkontakt er oppnådd, og når det er behov for større oljekapasitet, f.eks. når flere sylindere opereres av en pumpe.



### Fotpumpe Ombyggingssett

Bygg om din P-39 til fotbetjening med sett PC-10. Inkluderer instruksjoner for enkel ombygging.



### Manometere

Reduserer faren for overbelastning og sikrer lang, pålitelig bruk av utstyret. Se kapitlet om systemkomponenter for full oversikt over manometere.

Side: 123



### 4-veis styreventil

P-84 og P-464 har 4-veis manuell styreventil som er konstruert for bruk sammen med én dobbeltvirkende eller

to enkeltvirkende sylindere (brukt vekselvis). For informasjon:

Side: 116

Pumpe type	Nyttbar oljekapasitet (cm <sup>3</sup> )	Modell nr.	Maksimalt trykk** (bar)		Oljeveranse pr. slag (cm <sup>3</sup> )		Maksimal kraft på håndtaket (kg)
			Første trinn	Andre trinn	Første trinn	Andre trinn	
En hastighet	655	P-39	-	700	-	2,62	50
To hastigheter	770	P-77	14	700	16,00	2,41	43
	2200	P-80*	25	700	16,22	2,46	47
	4080	P-801	25	700	16,22	2,46	47
	2200	P-84	25	700	16,22	2,46	47
	7423	P-462	14	700	126,20	4,75	49
	7423	P-464	14	700	126,20	4,75	49

\* Tilgjengelig som sett; se neste side.

\*\* Kontakt Enerpac for anvendelser hvor arbeidstrykket er mindre enn 10% av maksimalt trykk.

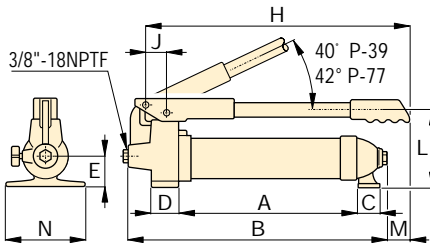
# Håndpumper av stål



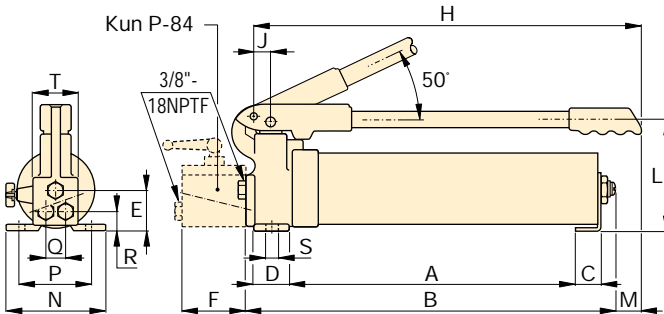
## Temperatur- og korrosjonsmotstandige håndpumper

Noen håndpumper er tilgjengelige med Viton pakninger, stempler i rustfritt stål og eloksert aluminiumstank for bruk i ekstreme omgivelser.

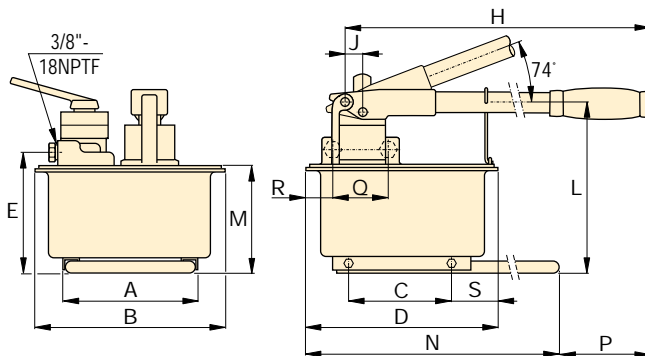
Side: 62



P-39, P-77



P-80, P-801, P-84



P-462, P-464

## P Serien



Tankvolum:

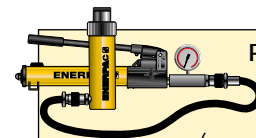
**655-7423 cm<sup>3</sup>**

Oljeveranse ved maksimalt trykk:

**2,46-4,75 cm<sup>3</sup>/slag**

Maksimalt arbeidstrykk:

**700 bar**



## Pumpe og sylindersett

P-80 er også tilgjengelig som sett (pumpe, sylinder, manometer, koplinger og slange) som er enkle å bestille.

Side: 64



## Hastighetstabell

Se Enerpac hastighetstabell for sylindre i 'Gule sider' for å avgjøre hvordan en bestemt pumpe vil drive en bestemt sylinder.


Side: 121



## Uvalgstabell for sylindere

Se utvalgstabellen for sylindere i 'Gule sider' for å velge riktig håndpumpe til oppgaven.

Side: 114

Slag- lengde stempel  (mm)	Dimensjoner (mm)																 (kg)	Modell nr.
	A	B	C	D	E	F	H	J	L	M	N	P	Q	R	S	T		
20,6	393	520	33	38	32	-	464	30	119	65	133	-	-	-	-	-	5,9	P-39
25,4	418	525	33	40	52	-	560	34	115	50	120	-	-	-	-	-	6,8	P-77
25,4	425	539	25	44	54	-	527	29	174	19	146	121	-	21	8	67	10,9	P-80*
25,4	659	782	25	44	54	-	772	29	174	-	146	121	-	21	8	67	14,1	P-801
25,4	425	539	25	44	-	64	527	29	174	19	146	121	38	43	8	67	13,2	P-84
38,1	210	308	163	320	195	-	671	25	270	175	650	92	-	-	80	-	27,7	P-462
38,1	210	308	163	320	195	-	671	25	270	175	650	92	89	68	80	-	27,7	P-464