

Turbo II Lufthydrauliske pumper

▼ Vist fra venstre mot høyre: PAMG-1402N, PARG-1102N, PATG-1102N, PATG-1105N



- Ekstern regulerbar trykkreguleringsventil (bak nivåglass)
- Lavere luftforbruk og driftskostnader
- Egen oljeport for returolje fra eventuelle eksterne ventiler
- Intern trykkreguleringsventil forhindrer overtrykk
- Stillegående- redusert støynivå til 75dBA. Kan arbeide med drivluft fra 1,7 til 8,6 bar, slik at pumpen vil starte ved meget lavt trykk
- Høy effektiv støpt aluminiums motor
- Forsterket oljetank som egner seg i tøffe arbeidsmiljøer
- Fjernkontroll for styring av pumpen
- Luftstempelet har kompositt pakning, slik at pumpen kan drives med helt tørr luft.

▼ Enkel betjening med hånd eller fot.



Setter ny standardfor effektivitet og driftsikkerhet



RFL-102 Regulator med filter og oljesmøreenhet

Anbefales for bruk med alle Lufthydrauliske pumper.

Regulatoren gir ren trykkluft med tilsetning av litt smørelje og muliggjør regulering av lufttrykket. Standard med beholder beskyttelse av stål.



Modeller med stor tank

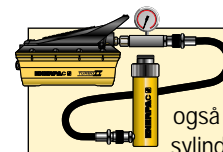
Turbo II lufthydrauliske pumper kan også leveres med ekstra stor tank.: PATG-1105N, PAMG-1405N og PARG-1105N



Slanger

Enerpac tilbyr et komplett utvalg av hydrauliske slanger av meget høy kvalitet. Spesifiser bare bruk av Enerpac slanger for å sikre ditt systems integritet.

Side: 124



Pumpe og Sylinder sett

Turbo II pumpene finnes også som sett (Turbo II pumpe, sylinder, manometer, manometerfeste kupling og slange) som gjør det enklere å bestille. Se den nyeste Enerpac katalogen for detaljer.

Side: 64

Brukes med sylinder	Nyttbar oljekapasitet (cm ³)	Modell nr.
Enkelt-virkende	2081	PATG-1102N*
	3770	PATG-1105N
Enkelt-virkende	2081	PARG-1102N
	3770	PARG-1105N
Dobbelt-virkende	2081	PAMG-1402N
	3770	PAMG-1405N

* Tilgjengelig som sett, se notat denne side.

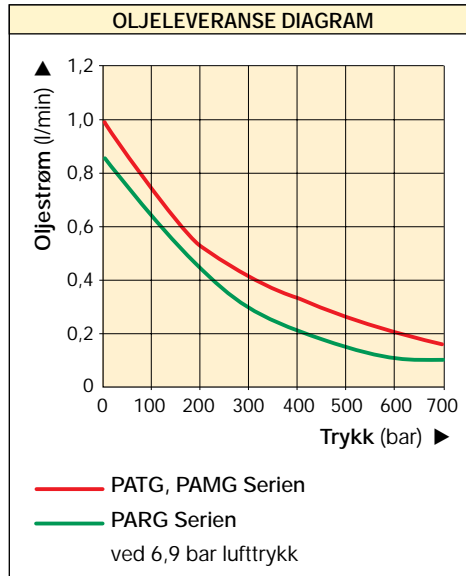
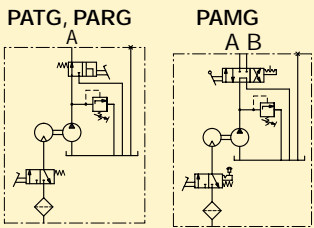
Turbo II lufthydrauliske pumper



PATG modellene brukes en fot- eller håndbetjent pedal for kontroll av drivluft og ventilfunksjoner.

PAMG modellene har pedal som kan låses i på posisjon og 4 - veis manuell styreventil.

PARG modellene har fjernkontroll.



**PATG
PAMG
PARG
Serien**



Tankvolum:

2,5 og 5,0 liter

Oljeleveranse ved maksimalt trykk:

0,08 - 0,16 l/min

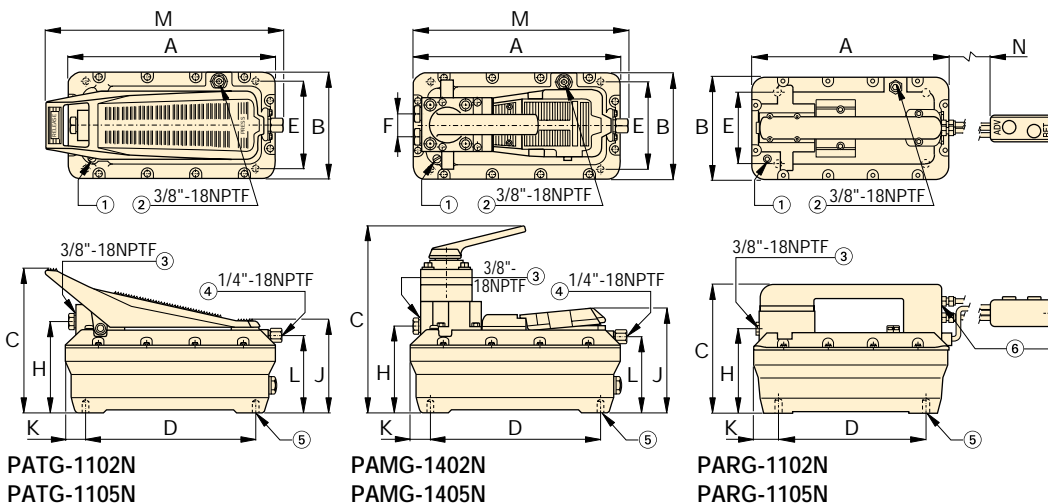
Luftforbruk:

227 - 340 l/min

Maksimalt arbeidstrykk:

700 bar

Maksimalt trykk (bar)	Oljeleveranse (l/min)				Pumpe-serien	Ventilfunksjon	Lufttrykk område (bar)	Lufttilførsel til (l/min) @ 5,2 bar		Lydnivå (dBA)
	Luftforbruk til pumpe		Luftforbruk til fjernkontroll					pumpe	fjernkontroll	
700	1,00	0,16	-	-	PATG	Fremkjøring / Hold / Retur	1,7 - 8,6	340	-	75
700	0,76	0,08	0,84	0,10	PARG	Fremkjøring / Hold / Retur	2,8 - 10,3	227	285	75
700	1,00	0,16	-	-	PAMG	Fremkjøring / Hold / Retur	1,7 - 8,6	340	-	75



Ventil funksjon	Turbo II Dimensjoner (mm)													Modell nr.
	A	B	C	D	E	F	H	J	K	L	M	N	kg	
Fotpedal 3/3	313	165	211	230	102	-	129	146	42	113	347	-	8,2	PATG-1102N*
	396	201	209	230	102	-	131	146	86	112	437	-	9,9	PATG-1105N
Fjernkontroll 3/3	313	165	200	230	102	-	129	-	42	-	-	4500	10,0	PARG-1102N
	396	201	209	230	102	-	131	-	86	-	-	4500	11,7	PARG-1105N
Manuell 4/3	313	165	267	230	102	36	130	152	42	113	315	-	11,0	PAMG-1402N
	396	201	267	230	102	36	132	152	86	112	405	-	12,7	PAMG-1405N

▼ Vist fra venstre mot høyre: PA-1150, PA-133



PA Serien

Tankvolum:
0,6-1,3 liter

Oljeveranse ved maksimalt trykk:
0,13 l/min

Luftforbruk:
255 l/min

Maksimalt arbeidstrykk:
700 bar

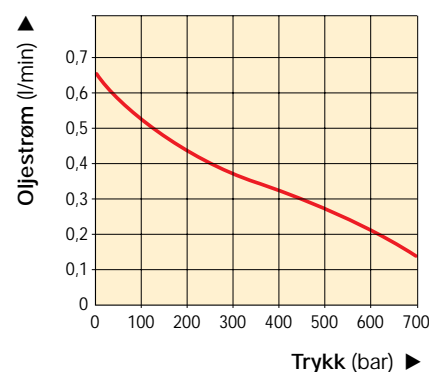


PC-66 Ombyggingssett for oljetank

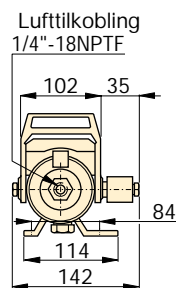
Du kan doble tankkapasitet på din eksisterende PA-133 med dette lettmonterte ombyggingssettet.

- Sterk konstruksjon – bygget for lang levetid og enkelt vedlikehold
- Svivelkopling forenkler den hydrauliske tilkoblingen og bruken av pumpen
- Pedal med tre stillinger for fremkjøring, hold og retur av sylinder
- Kan brukes i alle stillinger for økte muligheter ved bruk og montering (unntatt PA-1150)
- PA-133 har monteringslister i bunnbraketten.

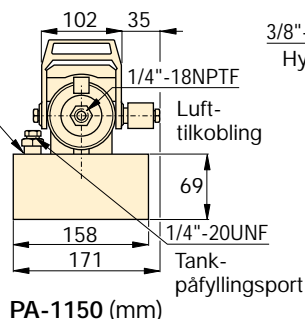
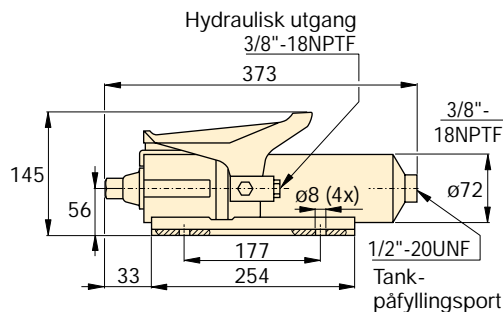
OLJELEVERANSE DIAGRAM



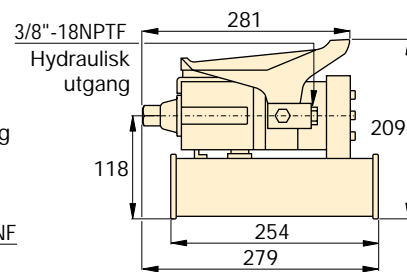
Lufttrykk:
— PA-serien (ved 6,9 bar)



PA-133 (mm)



PA-1150 (mm)



Brukes med sylinder	Nyttbar oljekapasitet (cm ³)	Modell nr.	Maksimalt trykk (bar)	Oljeveranse (l/min)		Ventilfunksjon	Lufttrykk område* (bar)	Luftforbruk (l/min)	Lydnivå (dBA)	Vekt (kg)
				Ubelastet	Belastet					
Enkeltvirkende	589	PA-133	700	0,65	0,13	Fremkjøring/hold/retur	2,7-6,9	255	85	5,4
	1311	PA-1150	700	0,65	0,13	Fremkjøring/hold/retur	2,7-6,9	255	85	8,2

* Anbefalt regulator med filter og oljesmøreenhet: RFL-102