

▼ Vist fra venstre mot høyre: CLP-2002, CLP-5002



- Med svært lav høyde for bruk på trange steder
- Sikkerhetslåsemutter for mekanisk lastblokkering
- Enkeltvirkende med lastretur
- Motstår sidelast inntil 3% av maksimal sylinderkapasitet. Mot pristillegg kan CLP serien leveres med syntetisk spesialbelegg for forbedret korrosjonsbeskyttelse, lavere friksjon, mykere drift, og bedre sidelastegenskaper
- Et overløpshull fungerer som slaglengdebegrensning
- Alle modeller leveres med CR-400 hunkupling med støvhette.

▼ CLP-sylindren er den eneste sylindren som med sin ekstremt lave høyde, kan komme til i dette trange området for å løfte konstruksjonen. V-82-nåleventilen benyttes til å kontrollere sylindrehastigheten ved løfting og senking.



Lave sylindere med store krefter



Trykkhoder

Alle sylindrene i CLP-serien har integrert selvjusterende trykkhode med en maksimal vinkel på opptil 5°.



Manometere

Reduserer faren for overbelastning og sikrer lang, pålitelig bruk av utstyret. Se kapitlet om systemkomponenter for full oversikt over manometere.

Side: 123



Slanger

Enerpac produserer et komplett utvalg av hydrauliske slanger av høy kvalitet. For å sikre hele det hydrauliske systemets integritet, må det kun brukes Enerpac hydrauliske slanger.

Side: 124

Sylinder kapasitet	Slaglengde	Modell nr.*	Effektivt sylindereareal	Oljekapasitet
tonn (kN)	(mm)		(cm ²)	(cm ³)
60 (606)	50	CLP-602	86,6	432
100 (1027)	50	CLP-1002	146,8	734
160 (1619)	45	CLP-1602	231,3	1040
200 (1999)	45	CLP-2002	285,6	1285
260 (2567)	45	CLP-2502	366,8	1650
400 (3916)	45	CLP-4002	559,5	2517
520 (5114)	45	CLP-5002	730,6	3287

* Kontakt Enerpac for ytterligere informasjon og tekniske beskrivelse for CLP-sylindere med syntetisk belegg.

CLP-serien, ekstra flate sylindere med låsemutter



Hastighetstabell

Se Enerpac hastighetstabell for sylindere i 'Gule sider' for å finne den omtrentlige sylindrehastigheten.

Side: 121



Låsemutter sylindere med lengre slaglengde

RACL- og CLL-seriens sylindere er det perfekte valg til oppgaver der det er behov

for låsemuttersylindere med lengre slaglengde.

Side: 7

CLP Serien



Kapasitet:

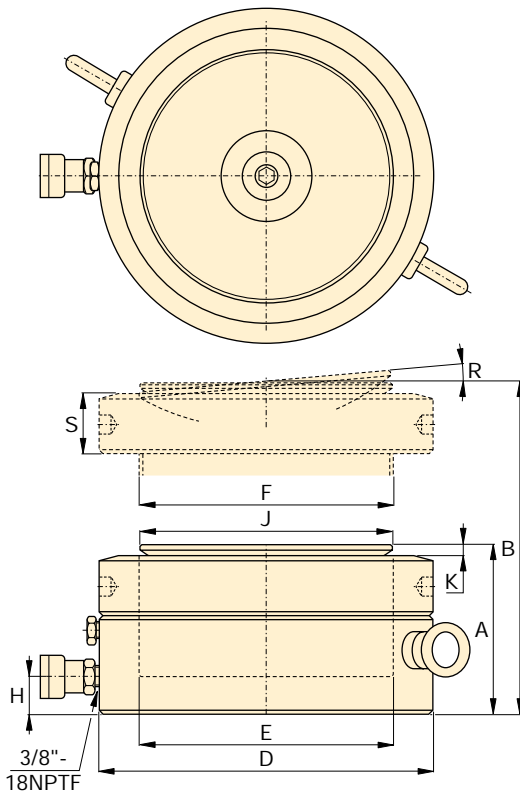
60-520 tonn

Slaglengde:

45-50 mm

Maksimalt arbeidstrykk:

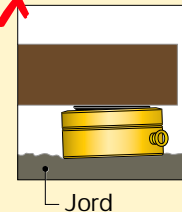
700 bar



Alle sylindere i CLP-Serien krever et solidt underlag uten svikt ved løfting.

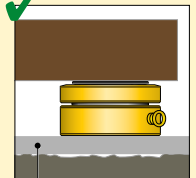
De ekstra flate sylindrene kan bli ødelagt hvis de brukes på dårlig underlag, slik som sand, leire eller jord!

X FEIL!



Jord

✓ RIKTIG!



Plant anleggsflate

Se våre 'Gule sider' for flere sikkerhetsinstruksjoner.

Side: 112

Minste høyde A (mm)	Største høyde B (mm)	Utvendig diameter D (mm)	Innvendig sylinderdiameter E (mm)	Stempelstang diameter F (mm)	Sylinderbunn til koplingshull H (mm)	Utvendig diameter trykkhode J (mm)	Fremskytende del av trykkhode ved minste høyde K (mm)	Maks. vinkel trykkhode R	Høyde låsemutter S (mm)	(kg)	Modell nr.*
125	175	140	105,0	Tr 104 x 4	19	96	6	5°	28	15	CLP-602
137	187	175	136,7	Tr 136 x 6	21	126	8	5°	31	26	CLP-1002
148	193	220	171,6	Tr 171 x 6	27	160	9	5°	40	44	CLP-1602
155	200	245	190,7	Tr 190 x 6	30	180	10	5°	43	57	CLP-2002
159	204	275	216,1	Tr 216 x 6	32	200	11	5°	44	74	CLP-2502
178	223	350	266,9	Tr 266 x 6	39	250	11	4°	55	134	CLP-4002
192	237	400	305,0	Tr 305 x 6	48	290	10	3°	62	189	CLP-5002