

▼ Vist fra venstre mot høyre: CLS-1002, CLS-506, CLS-502



- Lavere minstehøyde for bruk i trange områder
- Overløpshull for slaglengde begrenset
- Syntetisk spesialbelegg for øket korrosjonsbeskyttelse og lavere friksjon for mykere drift
- Alle modeller leveres med CR-400 hunkupling med støvhette
- Skrapering reduserer forurensning og øker sylindrens levetid
- Enkelt-virkende, lastretur.

▼ CLS sylindere brukes her for synkronisert løftning og posisjonering av en komplett motorveiseksjon.



Enkelt virkende tungløft løsning med redusert minste høyde



Trykkhoder

Alle CLS sylindere leveres med utbyttbart, fastskrudd rillet trykkhode.

De dimensjonstabell for

opplysninger om alternativt selvjusterende trykkhode.

Side: 45



Manometere

Reduserer faren for overbelastning og sikrer lang, pålitelig bruk av utstyret. Se kapitlet om systemkomponenter for full oversikt over manometere.

Side: 123



Fjernstyrt løfting

Til tunge løft med fjernstyring bør du benytte Enerpacs ZE-series elektriske pumper.

Side: 90



Lav høyde - Tunge løft

Hvis plassen er begrenset når det skal løftes store vekt, er ekstra flate Pannekakesylindere med

låsemutter løsningsen for å løfte de første få cm.

Side: 22



Synkron løftesystemer


Den rette løsningen for oppgaver med behov for 4 til 64 løftepunkt.

Side: 54

Enkeltvirkende høytonnasje sylindere

▼ UTVALGSTABELL

Se neste side for komplett teknisk informasjon.

Sylinder kapasitet tonn (kN)	Slaglengde (mm)	Modell nr.	Effektivt sylinder areal (cm ²)	Oljekapasitet (cm ³)	Minste høyde (mm)	 (kg)
50 (496)	50	CLS-502	70,9	355	128	14
	100	CLS-504	70,9	709	178	18
	150	CLS-506	70,9	1064	228	23
	200	CLS-508	70,9	1418	278	28
	250	CLS-5010	70,9	1773	327	33
	300	CLS-5012	70,9	2127	378	38
100 (929)	50	CLS-1002	132,7	664	143	24
	100	CLS-1004	132,7	1327	193	32
	150	CLS-1006	132,7	1991	243	40
	200	CLS-1008	132,7	2654	293	49
	250	CLS-10010	132,7	3318	343	58
150 (1390)	300	CLS-10012	132,7	3981	392	66
	50	CLS-1502	198,6	993	165	43
	100	CLS-1504	198,6	1986	215	55
	150	CLS-1506	198,6	2979	265	69
	200	CLS-1508	198,6	3972	315	82
200 (1859)	250	CLS-15010	198,6	4965	365	95
	300	CLS-15012	198,6	5958	414	108
	50	CLS-2002	265,6	1330	193	66
250 (2562)	150	CLS-2006	265,6	3989	293	101
	300	CLS-20012	265,6	7977	443	154
300 (3193)	50	CLS-2502	366,1	1832	193	90
	150	CLS-2506	366,1	5496	293	137
	300	CLS-25012	366,1	10996	443	208
400 (3919)	50	CLS-3002	456,2	2281	235	137
	150	CLS-3006	456,2	6843	335	198
	300	CLS-30012	456,2	13710	485	288
500 (5118)	50	CLS-4002	559,9	2800	265	200
	150	CLS-4006	559,9	8399	365	275
	300	CLS-40012	559,9	16770	515	390
600 (5983)	50	CLS-5002	731,1	3656	295	289
	150	CLS-5006	731,1	10967	395	390
	300	CLS-50012	731,1	21900	545	540
800 (8238)	50	CLS-6002	854,8	4277	310	350
	150	CLS-6006	854,8	12830	410	465
	300	CLS-60012	854,8	25710	560	640
1000 (10260)	50	CLS-8002	1176,9	5882	355	549
	150	CLS-8006	1176,9	17645	455	709
	300	CLS-80012	1176,9	35370	605	950
1000 (10260)	50	CLS-10002	1466,4	7329	385	729
	150	CLS-10006	1466,4	21986	485	921
	300	CLS-100012	1466,4	43950	635	1210

CLS Serien



Kapasitet:

50-1000 tonn

Slaglengde:

50 - 300 mm

Maksimalt arbeidstrykk:

700 bar



Høyere kapasiteter

1500 og 2000 tonn modeller kan leveres på forespørsel.

Andre slaglengder

Modellene over 150 tonn kan leveres med andre slaglengder på 100, 200 og 250 mm. Kontakt Enerpac for ytterligere informasjon.



Løfting av en ubalansert last?

Se våre 'Gule sider' for løfting med flere sylindere

Side: **117**



Andre egenskaper

Sylinderne kan leveres med andre egenskaper. Tilføy følgende suffiks etter modellnummeret.

Returfjær

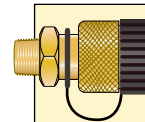
E001

Eksempel:

• For CLS-5006 sylinder med returfjær, bestill: **CLS-5006E002**.

Kontakt Enerpac for nærmere tekniske beskrivelse.

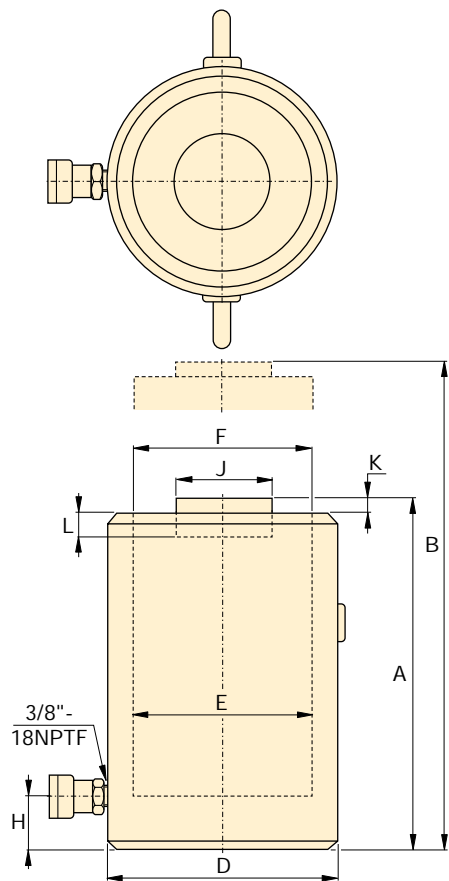
CLS-serien, høyttonasje sylindere



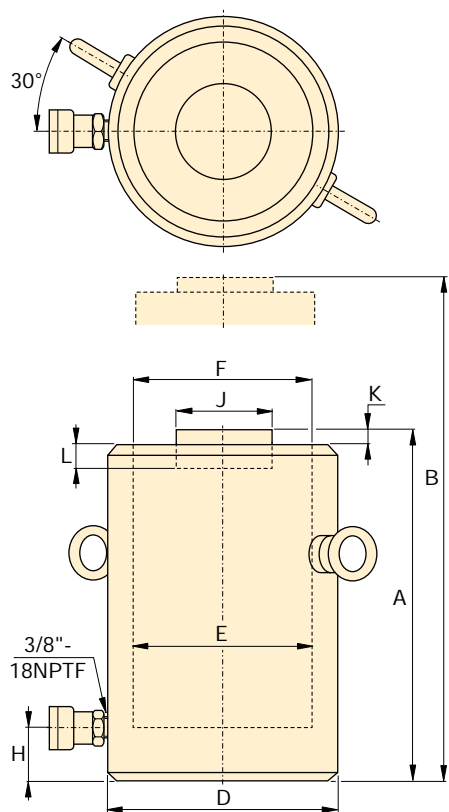
Inklusive kuplinger!

Alle modeller har CR-400 kuplinger. Passer til alle slanger i HC-serien.

◀ Se forrige side for alle egenskaper.



CLS-502 - CLS-25012

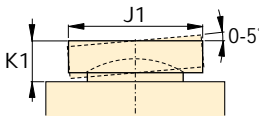


CLS-3002 - CLS-100012

Sylinder kapasitet tonn (kN)	Slaglengde (mm)	Modell nr.	Effektivt sylinder areal (cm ²)	Oljekapasitet (cm ³)
50 (496)	50	CLS-502	70,9	355
	100	CLS-504	70,9	709
	150	CLS-506	70,9	1064
	200	CLS-508	70,9	1418
	250	CLS-5010	70,9	1773
	300	CLS-5012	70,9	2127
100 (929)	50	CLS-1002	132,7	664
	100	CLS-1004	132,7	1327
	150	CLS-1006	132,7	1991
	200	CLS-1008	132,7	2654
	250	CLS-10010	132,7	3318
	300	CLS-10012	132,7	3981
150 (1390)	50	CLS-1502	198,6	993
	100	CLS-1504	198,6	1986
	150	CLS-1506	198,6	2979
	200	CLS-1508	198,6	3972
	250	CLS-15010	198,6	4965
	300	CLS-15012	198,6	5958
200 (1859)	50	CLS-2002	265,6	1330
	150	CLS-2006	265,6	3989
	300	CLS-20012	265,6	7977
250 (2562)	50	CLS-2502	366,1	1832
	150	CLS-2506	366,1	5496
	300	CLS-25012	366,1	10996
300 (3193)	50	CLS-3002	456,2	2281
	150	CLS-3006	456,2	6843
	300	CLS-30012	456,2	13710
400 (3919)	50	CLS-4002	559,9	2800
	150	CLS-4006	559,9	8399
	300	CLS-40012	559,9	16770
500 (5118)	50	CLS-5002	731,1	3656
	150	CLS-5006	731,1	10967
	300	CLS-50012	731,1	21900
600 (5983)	50	CLS-6002	854,8	4277
	150	CLS-6006	854,8	12830
	300	CLS-60012	854,8	25710
800 (8238)	50	CLS-8002	1176,9	5882
	150	CLS-8006	1176,9	17645
	300	CLS-80012	1176,9	35370
1000 (10260)	50	CLS-10002	1466,4	7329
	150	CLS-10006	1466,4	21986
	300	CLS-100012	1466,4	43950

Enkeltvirkende høyttonnasje sylindere

Tilbehør selvjusterende trykkhode *



Kapasitet:
50-1000 tonn

Slaglengde:
50 - 300 mm

Maksimalt arbeidstrykk:
700 bar

CLS
Serien



Minste høyde	Største høyde	Utvendig diameter	Innvendig diameter	Stempelstang diameter	Sylinderbunn til -koplingshull	Diameter standard trykkhode	Fremskytende del av stempelstang ved minste høyde	Dybde hull stempelstang	Modell nr.	* Tilbehør selvjusterende trykkhode			
										Diameter trykkhode J1 (mm)	Høyde trykkhode K1 (mm)	Modell nr. trykkhode	
A (mm)	B (mm)	D (mm)	E (mm)	F (mm)	H (mm)	J (mm)	K (mm)	L (mm)	(kg)				
128	178	125	95,0	95,0	30	71	2	13	14	CLS-502	71	24	CAT-100
178	278	125	95,0	95,0	30	71	2	13	18	CLS-504	71	24	CAT-100
228	378	125	95,0	95,0	30	71	2	13	23	CLS-506	71	24	CAT-100
278	478	125	95,0	95,0	30	71	2	13	28	CLS-508	71	24	CAT-100
327	578	125	95,0	95,0	30	71	2	13	33	CLS-5010	71	24	CAT-100
378	678	125	95,0	95,0	30	71	2	13	38	CLS-5012	71	24	CAT-100
143	193	165	130,0	130,0	30	71	2	13	24	CLS-1002	71	24	CAT-100
193	293	165	130,0	130,0	30	71	2	13	32	CLS-1004	71	24	CAT-100
243	393	165	130,0	130,0	30	71	2	13	40	CLS-1006	71	24	CAT-100
293	493	165	130,0	130,0	30	71	2	13	49	CLS-1008	71	24	CAT-100
343	593	165	130,0	130,0	30	71	2	13	58	CLS-10010	71	24	CAT-100
392	693	165	130,0	130,0	30	71	2	13	66	CLS-10012	71	24	CAT-100
165	215	205	159,0	159,0	39	130	2	25	43	CLS-1502	130	20	CAT-200
215	315	205	159,0	159,0	39	130	2	25	55	CLS-1504	130	20	CAT-200
265	415	205	159,0	159,0	39	130	2	25	69	CLS-1506	130	20	CAT-200
315	515	205	159,0	159,0	39	130	2	25	82	CLS-1508	130	20	CAT-200
365	615	205	159,0	159,0	39	130	2	25	95	CLS-15010	130	20	CAT-200
414	715	205	159,0	159,0	39	130	2	25	108	CLS-15012	130	20	CAT-200
193	243	235	183,9	183,9	50	130	2	25	66	CLS-2002	130	20	CAT-200
293	443	235	183,9	183,9	50	130	2	25	101	CLS-2006	130	20	CAT-200
443	743	235	183,9	183,9	50	130	2	25	154	CLS-20012	130	20	CAT-200
193	243	275	215,9	215,9	50	150	2	25	90	CLS-2502	150	21	CAT-250
293	443	275	215,9	215,9	50	150	2	25	137	CLS-2506	150	21	CAT-250
443	743	275	215,9	215,9	50	150	2	25	208	CLS-25012	150	21	CAT-250
235	285	310	241,0	241,0	59	139	5	25	137	CLS-3002	195	75	CAT-300
335	485	310	241,0	241,0	59	139	5	25	198	CLS-3006	195	75	CAT-300
485	785	310	241,0	241,0	59	139	5	25	288	CLS-30012	195	75	CAT-300
265	315	350	267,0	267,0	70	159	5	25	200	CLS-4002	225	85	CAT-400
365	515	350	267,0	267,0	70	159	5	25	275	CLS-4006	225	85	CAT-400
515	815	350	267,0	267,0	70	159	5	25	390	CLS-40012	225	85	CAT-400
295	345	400	305,1	305,1	80	179	5	25	289	CLS-5002	250	91	CAT-500
395	545	400	305,1	305,1	80	179	5	25	390	CLS-5006	250	91	CAT-500
545	845	400	305,1	305,1	80	179	5	25	540	CLS-50012	250	91	CAT-500
310	360	430	329,9	329,9	85	194	5	25	350	CLS-6002	275	96	CAT-600
410	560	430	329,9	329,9	85	194	5	25	465	CLS-6006	275	96	CAT-600
560	860	430	329,9	329,9	85	194	5	25	640	CLS-60012	275	96	CAT-600
355	405	505	387,1	387,1	100	224	5	25	549	CLS-8002	320	123	CAT-800
455	605	505	387,1	387,1	100	224	5	25	709	CLS-8006	320	123	CAT-800
605	905	505	387,1	387,1	100	224	5	25	950	CLS-80012	320	123	CAT-800
385	435	560	432,1	432,1	110	249	5	25	729	CLS-10002	360	136	CAT-1000
485	635	560	432,1	432,1	110	249	5	25	921	CLS-10006	360	136	CAT-1000
635	935	560	432,1	432,1	110	249	5	25	1210	CLS-100012	360	136	CAT-1000