

Enerpacs lette aluminium sylindere

▼ Vist fra venstre mot høyre: RAC-506, RACL-506, RACH-1504, RAR-506



- Fjærlette sylindere som er lette å transportere og plassere, Gir mer sylinderkapasiteten for hver kg vekt.
- Aluminium har med sine korrosjonsbestandige egenskaper alltid vært et godt materiale for bruk i etsende omgivelser
- Komposittlagre på alle bevegelige overflater garanterer at metall-mot-metall-kontakt ALDRI oppstår, slik at sidebelastning unngås og sylinderelevetid forlenges.



RAC, RACL, RACH, RAR Serien

Kapasitet:

20-150 ton @ 700 bar

Slaglengde:

50-250 mm



Aluminium eller stål

Aluminium sylindere er lettest, men materialegenskapene har visse begrensninger. Det skiller seg fra stål ved at det har lavere endelig levetid. Aluminium sylindere må IKKE benyttes når det kreves høyt antall sykluser slik som i produksjons-sammenheng.

Disse sylindere er utviklet til for å tåle 5000 sykluser ved anbefalt trykk. **Denne grensen må ikke overstiges.** Ved bruk til normale løfte- og vedlikeholds-oppgaver, vil dette gi livslang bruk.



RAC-Serien, Enkeltvirkende sylindere

Lette aluminium sylindere til generell bruk med returfjær.

Side: 14



RACL-serien, låsemutter, sylindere

Lette aluminium sylindere med returfjær og låsemutter for mekanisk lastholding.

Side: 16



RACH-serien, hullsylindere

Gir både trekk- og skyvekraft med enkeltvirkende sylindere.

Side: 18



RAR-serien, dobbeltvirkende sylindere

Lette aluminiumssylindere til løfting og senking.

Side: 20

▼ Vist fra venstre til høyre: RAC-5010, RAC-15010, RAC-304, RAC-208



- Komposittlagre hindrer kontakt metall-mot-metall, og øker sylindrens levetid. Tåler sidebelastninger opp til 10%.
- Hard-Coat belegg på alle overflater hindrer skader og forlenger sylindrens levetid.
- Alle modeller leveres med håndtak
- Stål bunnplate og trykkhode for beskyttelse mot skader pga. last.
- Innebygd stoppring hindrer at stampelet kjøres for langt og motstår full kapasitet.
- Kraftig returkjær gir rask stempel retur.
- CR-400 kupling og støvhette på alle modeller.
- Alle sylindere tilfredsstillende standardene ASME B-30.1 og ISO 10100.



◀ Unike jekker fra Enerpac's RA-serie - disse RAC-506-jekkene, som er lette og lagd av 100 % aluminiumslegering, er ideelle til senking og plassering av tunnelelementer på elvebunnen i Hollands HSL-prosjekt (høyhastighetstog).

Lav vekt for maksimal bærbarhet



Trykkhoder

Alle RAC-sylindere er utstyrt med avtagbare, fastskrudde trykkhoder i herdet stål. Se neste side for selvsjusterende trykkhoder.

Side: 15



Lette håndpumper

Med Enerpacs lette kompositthåndpumper P-392 eller P-802 får du optimale lettvektssett.

Side: 68



Låsemuttersylindere

Dersom det er behov for positiv mekanisk lastholding, er RACL-seriens låsemutter sylindere i aluminium det ideelle valg.

Side: 16

▼ UTVALGSTABELL

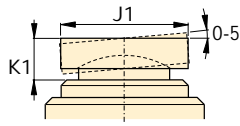
Sylinder kapasitet @ 700 bar tonn (kN)	Slag- lengde (mm)	Modell- nr. *	Effektivt sylinder- areal (cm ²)
20 (218)	50	RAC-202	31,2
	100	RAC-204	31,2
	150	RAC-206	31,2
30 (309)	50	RAC-302	44,2
	100	RAC-304	44,2
	150	RAC-306	44,2
50 (496)	50	RAC-502	70,9
	100	RAC-504	70,9
	150	RAC-506	70,9
100 (1002)	100	RAC-1004	143,1
	150	RAC-1006	143,1
	200	RAC-1008	143,1
150 (1589)	150	RAC-1506	227,0

* Merk: Alle sylinderkapasiteter er tilgjengelige med slaglengder på 50 - 250 mm.

Enkeltvirkende, aluminium sylindere

Ekstrautstyr: Fastskrudd selvjusterende trykkhode, dimensjoner (mm)

Til Sylinder Modell / Kapasitet tonn	Modell-nr. Trykkhode	Diameter trykkhode	Fremskytende del av stempelstang ved minste høyde K1
RAC-50	CATG-50	50	24
RAC-100	CATG-150	91	31
RAC-150	CATG-200	118	35



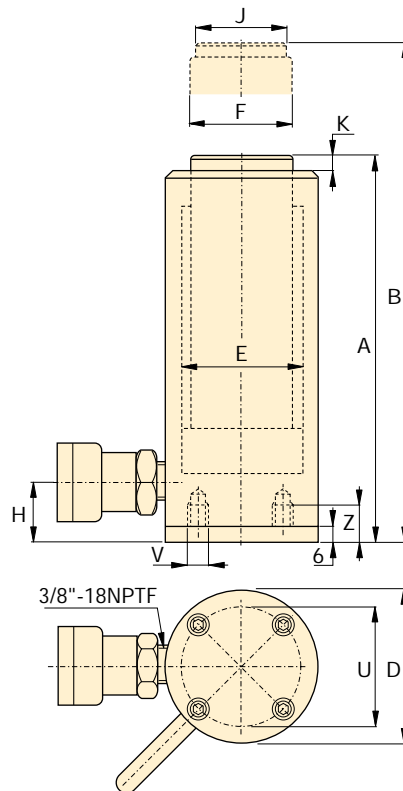
Monteringshull for bunnplate i stål

Monteringshullene i disse aluminium sylindrene er kun dimensjonert for å feste bunnplaten. De vil ikke kunne motstå sylindrens kapasitet. Bunnplaten beskytter sylindren mot skade, og bør ikke fjernes.

Monteringshull for stål bunnplate (mm)

Sylinder Modell / Kapasitet tonn	Sirkeldiameter bolt U	Gjenger størrelse V	Min. dybde gjenger Z ¹⁾
RAC-20	70,0	M6	12
RAC-30	80,0	M6	12
RAC-50	110,0	M6	12
RAC-100	160,0	M6	12
RAC-150	200,0	M6	12

¹⁾ Inkludert bunnplattens tykkelse på 6 mm.



RAC Serien



Kapasitet:

20-150 tonn

Slaglengde:

50 - 250 mm

Maksimalt arbeidstrykk:

700 bar



Temperatur- og korrosjonsmotstandige sylindere

Noen sylindere er tilgjengelige med Viton-pakninger og er nikkelbelagte for bruk i ekstreme omgivelser.

Side: 62



Slanger

Enerpac tilbyr et komplett utvalg av hydrauliske slanger av meget høy kvalitet. Spesifiser bare bruk av Enerpac slanger for å sikre ditt systems integritet.

Side: 124

Olje-kapasitet (cm ³)	Minste høyde A (mm)	Største høyde B (mm)	Utvendig sylinderdiameter D (mm)	Invendig sylinderdiameter E (mm)	Stempelstang diameter F (mm)	Sylinderbunn til kuppingshull H (mm)	Trykkhode diameter J (mm)	Fremstikkende del av trykkhode K (mm)	(kg)	Modell-nr. *
156	174	224	85	63,0	50,0	27	40	3	3,6	RAC-202
312	224	324	85	63,0	50,0	27	40	3	4,1	RAC-204
468	274	424	85	63,0	50,0	27	40	3	4,6	RAC-206
221	181	231	100	75,0	60,0	32	40	3	4,5	RAC-302
442	231	331	100	75,0	60,0	32	40	3	5,2	RAC-304
663	281	431	100	75,0	60,0	32	40	3	5,9	RAC-306
354	186	236	130	95,0	80,0	30	50	3	8,5	RAC-502
709	236	336	130	95,0	80,0	30	50	3	9,8	RAC-504
1063	286	436	130	95,0	80,0	30	50	3	11,1	RAC-506
1431	271	271	180	135,0	110,0	46	94	3	19,6	RAC-1004
2147	321	471	180	135,0	110,0	46	94	3	21,9	RAC-1006
2863	371	571	180	135,0	110,0	46	94	3	24,2	RAC-1008
3405	343	493	230	170,0	140,0	51	113	3	33,3	RAC-1506

▼ Vist fra venstre til høyre: RACL-1006, RACL-504, RACL-5010



- Med låsemutter for mekanisk lastholding i lengre tidsrom.
- Og øker sylindrenes levetid. Tåler sidebelastninger opp til 5%.
- Hard-Coat belegg på alle overflater hindrer skader og forlenger sylindrenes levetid.
- Alle modeller leveres med håndtak.
- Stål bunnplate og trykkhode for beskyttelse mot skader pga. last.
- Innebygd stoppring hindrer at stempelet kjøres for langt og motstår full kapasitet.
- Kraftig retur fjær gir rask stempel retur.
- CR-400 kupling og støvhette på alle modeller.
- Alle sylindere tilfredsstiller standardene ASME B-30.1 og ISO 10100.



◀ Den bærbare låsemuttersylindren RACL-1506 benyttet til langvarig lastholding under innsprøyting av epoxy for broforsterking.

For mekanisk sikring av last



Trykkhoder

Alle RACL-sylindere er utstyrt med avtagbare, fastskrudde trykkhoder i herdet stål. Se neste side for selvjusterende trykkhoder.

Side: 17



Fjernstyrt løfting

Til tunge løft med fjernstyring, bør du benytte Enerpacs ZE-series elektriske pumper.

Side: 90



Slanger

Enerpac tilbyr et komplett utvalg av hydrauliske slanger av meget høy kvalitet. Spesifiser bare bruk av

Enerpac slanger for å sikre ditt systems integritet.

Side: 124



Manometere

Reduserer faren for overbelastning og sikrer lang, pålitelig bruk av utstyret. Se kapitlet om

systemkomponenter for full oversikt over manometere.

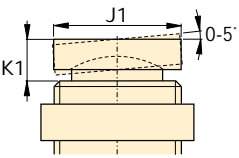
Side: 123

▼ UTVALGSTABELL

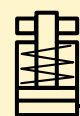
Sylinder kapasitet @ 700 bar tonn (kN)	Slag- lengde (mm)	Modell- nr. *	Effektivt sylinder- areal (cm ²)
50 (496)	50	RACL-502	70,9
	100	RACL-504	70,9
	150	RACL-506	70,9
100 (1002)	50	RACL-1002	143,1
	100	RACL-1004	143,1
	150	RACL-1006	143,1
150 (1589)	50	RACL-1502	227,0
	100	RACL-1504	227,0
	150	RACL-1506	227,0

* Merk: Alle sylinderkapasiteter er tilgjengelige med slaglengder på 50 - 250 mm.

Enkeltvirkende, aluminium sylindere med låsemutter

Ekstrautstyr: Fastskrudd selvjusterende trykkhode, dimensjoner (mm)				
Til Sylinder Modell / Kapasitet tonn	Modell-nr. Trykkhode	Diameter trykkhode	Fremskyttende del av stempelstang ved minste høyde K1	
RACL-50	CATG-50	50	24	
RACL-100	CATG-150	91	31	
RACL-150	CATG-200	118	35	

RACL Serien



Kapasitet:
50-150 tonn

Slaglengde:
50 - 150 mm

Maksimalt arbeidstrykk:
700 bar



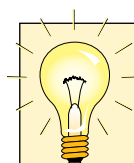
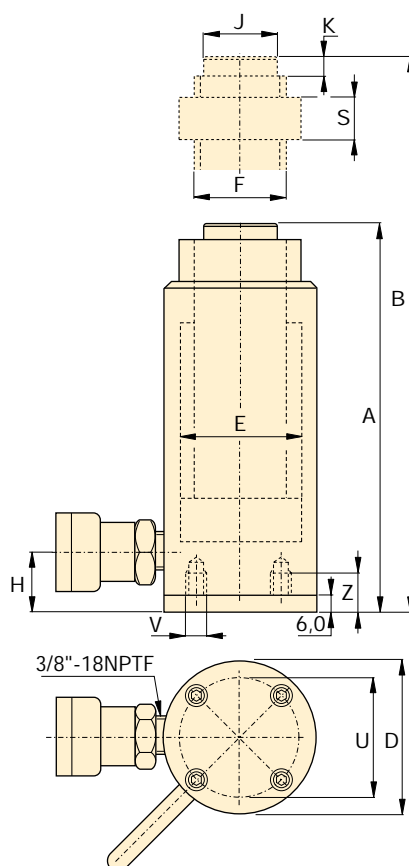
Monteringshull for bunnplate i stål

Monteringshullene i disse aluminium sylindrene er kun dimensjonert for å feste bunnplaten. De vil ikke kunne motstå sylinderens kapasitet. Bunnplaten beskytter sylinderen mot skade, og bør ikke fjernes.

Monteringshull for stål bunnplate (mm)

Sylinder Modell / Kapasitet tonn	Sirkel-diameter bolt U	Gjenger størrelse V	Min. dybde gjenger Z ¹⁾
RACL-50	110,0	M6	12
RACL-100	160,0	M6	12
RACL-150	200,0	M6	12

¹⁾ Inkludert bunnplaten tykkelse på 6 mm.



Andre sylinderekapasiteter

Aluminium sylindere med låsemuttere er også tilgjengelige med kapasitet på 20 og 30 tonn.

Andre slaglender


Alle sylindermodeller er tilgjengelige med standard slaglengder på 50, 100, 150, 200 og 250 mm. Ta kontakt med Enerpac for bestillingsinformasjon.



Løfte ubalansert last

Enerpacs integrerte løftesystemer med 4 til 64 løftepunkter, kan være den rette løsningen ved løfting av ubalansert last.

Side: **54**

Olje-kapasitet (cm ³)	Minste høyde A (mm)	Største høyde B (mm)	Utvendig sylinderdiameter D (mm)	Invendig sylinderdiameter E (mm)	Stempelstang diameter F (gjenger) (mm)	Sylinderbunn til koplingshull H (mm)	Trykkhode diameter J (mm)	Fremstikkende del av trykkhode K (mm)	Høyde låsemutter S (mm)	 (kg)	Modell-nr. *
354	236	286	130	95,0	Tr 80 x 4	30	50	3	50	9,3	RACL-502
709	286	386	130	95,0	Tr 80 x 4	30	50	3	50	10,6	RACL-504
1063	336	486	130	95,0	Tr 80 x 4	30	50	3	50	11,9	RACL-506
716	296	346	180	135,0	Tr 110 x 6	46	94	3	75	21,9	RACL-1002
1431	346	446	180	135,0	Tr 110 x 6	46	94	3	75	24,2	RACL-1004
2147	396	546	180	135,0	Tr 110 x 6	46	94	3	75	26,5	RACL-1006
1135	323	373	230	170,0	Tr 140 x 6	51	113	3	80	32,2	RACL-1502
2270	373	473	230	170,0	Tr 140 x 6	51	113	3	80	36,2	RACL-1504
3405	423	573	230	170,0	Tr 140 x 6	51	113	3	80	40,2	RACL-1506

▼ Vist fra venstre til høyre: RACH-1504, RACH-15010, RACH-206, RACH-306



- Den hule stempelstangen muliggjør både skyving og trekking.
- Komposittlagre hindrer kontakt metall-mot-metall, og øker sylindrens levetid. Tåler sidebelastninger opp til 10%.
- Hard-Coat belegg på alle overflater hindrer skader og forlenger sylindrenes levetid.
- Flytende senterrør øker levetiden for tetninger og hele sylindren.
- Alle modeller leveres med håndtak
- Stål bunnplate og trykkhode for beskyttelse mot skader pga. last.
- Innebygd stoppring hindrer at stempelet kjøres for langt og motstår full kapasitet.
- Kraftig retur fjær gir rask stempel retur.



◀ En RACH-306 trykksatt med P-392 håndpumpe brukes til å trekke ut korroderte bolter på renovasjonsbiler.

Lettvektsløsningen for strekkbelastning og testing



Trykkhoder

Alle RACH-sylindere er utstyrt med utbyttbart, fastskrudd og herdet trykkhode i stål.



Lette håndpumper

Med Enerpacs lette kompositthåndpumper P-392 eller P-802 får du optimale lettvektssett.

Side: 68



Løfte ubalansert last

Enerpacs integrerte løftesystemer med 4 til 64 løftepunkter, kan være den rette løsningen ved løfting av ubalansert last.

Side: 54

▼ UTVALGSTABELL

Sylinderkapasitet @ 700 bar tonn (kN)	Slaglengde (mm)	Modell-nr. *	Effektivt sylindereareal (cm ²)
20 (229)	50	RACH-202	32,7
	150	RACH-206	32,7
30 (358)	50	RACH-302	51,1
	150	RACH-306	51,1
60 (596)	100	RACH-604	84,7
	150	RACH-606	84,7
100 (1157)	150	RACH-1006	164,6

* Merk: Alle sylinderekapasiteter er tilgjengelige med slaglengder på 50 - 250 mm.

Enkeltvirkende, aluminium hullsylindere



Aluminium eller stål

Aluminium sylindere er lettest, men materialegenskapene har visse begrensninger. Det skiller seg fra stål ved at det har lavere endelig levetid. Aluminium sylindere må IKKE benyttes når det kreves høyt antall sykluser slik som i produksjonssammenheng.

Disse sylindere er utviklet til for å tåle 5000 sykluser ved anbefalt trykk. **Denne grensen må ikke overstiges.** Ved bruk til normale løfte- og vedlikeholdsoppgaver, vil dette gi livslang bruk.

RACH Serien



Kapasitet:

20-100 tonn

Slaglengde:

50 - 150 mm

Diameter senterhull:

27-79 mm

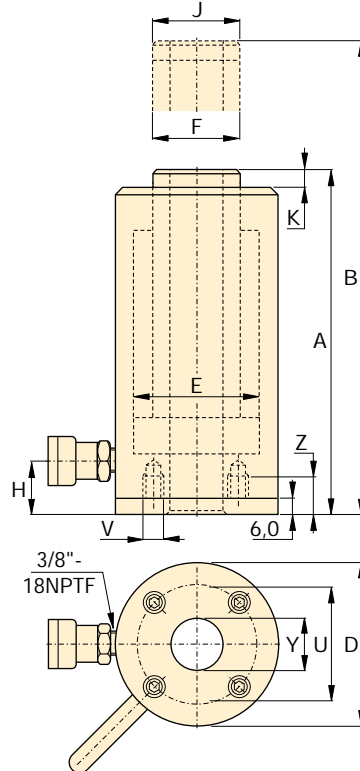
Maksimalt arbeidstrykk:

700 bar



Monteringshull for bunnplate i stål

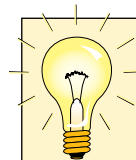
Monteringshullene i disse aluminium sylindere er kun dimensjonert for å feste bunnplaten. De vil ikke kunne motstå sylindrens kapasitet. Bunnplaten beskytter sylindren mot skade, og bør ikke fjernes.



Monteringshull for stål bunnplate (mm)

Sylinder Modell / Kapasitet tonn	Sirkeldiameter bolt U	Gjenger størrelse V	Min. dybde gjenger Z ¹⁾
RACH-20	80,0	M6	12
RACH-30	110,0	M6	12
RACH-60	160,0	M6	12
RACH-100	230,0	M6	12

¹⁾ Inkludert bunnplatenes tykkelse på 6 mm.



Andre sylinderekapasiteter

Aluminium hullsylindere er også tilgjengelige med kapasitet på 150 tonn.

Andre slaglenger

Alle sylindermodeller er tilgjengelige med standard slaglenger på 50, 100, 150, 200 og 250 mm. Ta kontakt med Enerpac for bestillingsinformasjon.



Standard egenskaper

- CR-400 kupling med støvhette.
- Alle sylindere tilfredsstiller standardene ASME B-30.1 og ISO 10100.

Olje-kapasitet (cm ³)	Minste høyde A (mm)	Største høyde B (mm)	Utvendig sylinderdiameter D (mm)	Invendig sylinderdiameter E (mm)	Stempelstang diameter F (mm)	Sylinderbunn til kuppingshull H (mm)	Trykkhode diam. J (mm)	Fremstikkende del av trykkhode K (mm)	Diam. senterhull Y (mm)	(kg)	Modell-nr. *
164	188	238	100	75,0	55,0	29	55	10,0	27,0	5,2	RACH-202
491	315	465	100	75,0	55,0	29	55	10,0	27,0	7,1	RACH-206
256	208	258	130	95,0	70,0	29	70	10,0	34,0	8,0	RACH-302
766	333	483	130	95,0	70,0	29	70	10,0	34,0	11,2	RACH-306
847	315	415	180	130,0	100,0	61	100	12,0	54,0	19,5	RACH-604
1270	380	530	180	130,0	100,0	61	100	12,0	54,0	22,8	RACH-606
2487	391	541	250	185,0	145,0	61	145	14,0	79,0	46,2	RACH-1006

▼ Vist fra venstre til høyre: RAR-5010, RAR-308, RAR-204



- Komposittlagre hindrer kontakt metall-mot-metall, og øker sylindrens levetid. Tåler sidebelastninger opp til 10%.
- Hard-Kote belegg på alle overflater hindrer skader og forlenger sylindrens levetid.
- Alle modeller leveres med håndtak.
- Stål bunnplate og trykkhode for beskyttelse mot skader pga. last.
- Innebygd stoppring hindrer at stampelet kjøres for langt og motstår full kapasitet.
- Innebygde sikkerhetsventiler hindrer utilsiktet overtrykk.
- Dobbeltvirkende for rask retur, uansett slangelengde eller systemtap.

Bærbare løfteenheter for dobbeltvirkende anvendelser



Trykkoder

Alle RAR-sylindere er utstyrt med avtagbare, fastskrudde trykkoder i herdet stål. Se neste side for selvjusterende

trykkoder.

Side: 21



Slanger

Enerpac tilbyr et komplett utvalg av hydrauliske slanger av meget høy kvalitet. Spesifiser bare bruk av

Enerpac slanger for å sikre ditt systems integritet.

Side: 124



Fjernstyrt løfting

Til tunge løft med fjernstyring bør du benytte Enerpacs ZE-series elektriske pumper. Dobbeltvirkende sylindere

må ha en pumpe med en 4-veisventil.

Side: 90

▼ RAR-sylinder benyttet til trinnvis løfting.



▼ UTVALGSTABELL

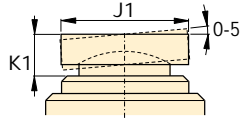
Sylinder kapasitet @ 700 bar tonn	Slag-lengde (mm)	Modell-nr. *	Maksimal sylinder kapasitet (kN)		Effektivt sylinder areal (cm ²)		Olje-kapasitet (cm ³)	
			Skyv	Trekk	Skyv	Trekk	Skyv	Trekk
50	50	RAR-502	496	187	70,9	26,7	354	134
	100	RAR-504	496	187	70,9	26,7	709	267
	150	RAR-506	496	187	70,9	26,7	1063	401
100	100	RAR-1004	1002	557	143,1	79,5	1431	795
	150	RAR-1006	1002	557	143,1	79,5	2147	1193
	200	RAR-1008	1002	557	143,1	79,5	2863	1590
150	150	RAR-1506	1589	924	227,0	132,0	3405	1980

* Merk: Alle sylinderekapasiteter er tilgjengelige med slaglengder på 50 - 250 mm.

Dobbeltvirkende, aluminium sylindere

Ekstrautstyr: Fastskrudd selvjusterende trykkhode, dimensjoner (mm)

Til Sylinder Modell / Kapasitet tonn	Modell-nr. Trykkhode	Diameter trykkhode	Fremskyttende del av stempelstang ved minste høyde K1
RAR-50	CATG-50	50	24
RAR-100	CATG-150	91	31
RAR-150	CATG-200	118	35



RAR Serien



Kapasitet:

50-150 tonn

Slaglengde:

50 - 200 mm

Maksimalt arbeidstrykk:

700 bar



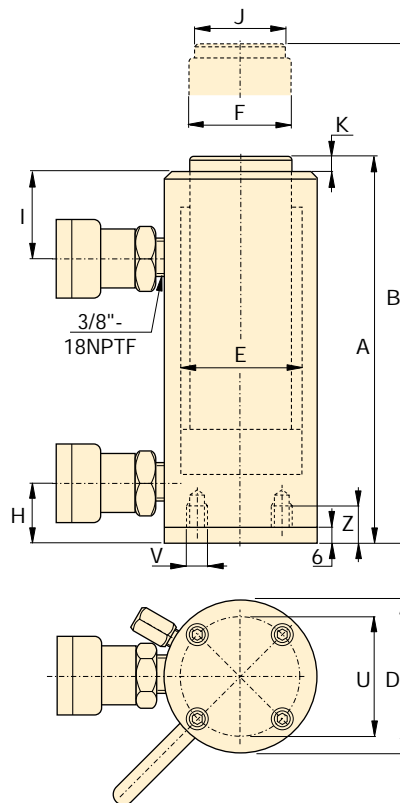
Monteringshull for bunnplate i stål

Monteringshullene i disse aluminium sylindere er kun dimensjonert for å feste bunnplaten. De vil ikke kunne motstå sylindrens kapasitet. Bunnplaten beskytter sylindren mot skade, og bør ikke fjernes.

Monteringshull for stål bunnplate (mm)

Sylinder Modell / Kapasitet tonn	Sirkel-diameter bolt U	Gjenger størrelse V	Min. dybde gjenger Z ¹⁾
RAR-50	110,0	M6	12
RAR-100	165,0	M6	12
RAR-150	200,0	M6	12

¹⁾ Inkludert bunnplaten tykkelse på 6 mm.



Andre sylinderkapasiteter

Dobbeltvirkende aluminiumssylindere er også tilgjengelige med kapasitet på 20 og 30 tonn.

Andre slaglenger

Alle sylindermodeller er tilgjengelige med standard slaglenger på 50, 100, 150, 200 og 250 mm. Ta kontakt med Enerpac for bestillingsinformasjon.



Løfte ubalansert last

Enerpacs integrerte løftesystemer med 4 til 64 løftepunkter, kan være den rette løsningen ved løfting av ubalansert last.

Side: 54

Minste høyde A (mm)	Største høyde B (mm)	Utvendig sylinderdiameter D (mm)	Invendig sylinderdiameter E (mm)	Stempelstang diameter F (mm)	Sylinderbunn til koplingshull H (mm)	Sylindertopp till returhull I (mm)	Trykkhode diameter J (mm)	Fremstikkende del av trykkhode K (mm)	(kg)	Modell-nr. *
201	251	145	95,0	75,0	30	56	50	3	11,1	RAR-502
251	351	145	95,0	75,0	30	56	50	3	12,7	RAR-504
301	451	145	95,0	75,0	30	56	50	3	14,3	RAR-506
301	401	185	135,0	90,0	43	80	94	3	19,3	RAR-1004
351	501	185	135,0	90,0	43	80	94	3	22,2	RAR-1006
401	601	185	135,0	90,0	43	80	94	3	25,1	RAR-1008
348	498	230	170,0	110,0	38	75	113	3	33,2	RAR-1506