

▼ Vist fra venstre mot høyre: RRH-3010, RRH-1001, RRH-6010



- Sikkerhetsventiler hindrer skader ved overtrykk
- Brennlakkert overflate for økt korrosjonsbeskyttelse
- Fjensgjenger for enkel montering (unntatt RRH-1001 og RRH-1508)
- Dobbeltvirkende utførelse for hurtig retur
- Forniklet, flytende senterrør for økt levetid på produktet
- Den hule stempelstangen muliggjør både skyving og trekking
- Alle modeller har CR-400 kupling
- Skrapering som reduserer forurensning og øker sylindereens levetid.

Allsidig til testing, vedlikehold og forspenning



Pumpevalg

En dobbeltvirkende sylinder må drives av en pumpe med 4-veis ventil.

Side: 67



Manometere

Reduserer faren for overbelastning og sikrer lang, pålitelig bruk av utstyret. Se kapitlet om systemkomponenter for full oversikt over manometere.

Side: 123



Trykkhoder

Alle sylindere i RRH-serien har utbyttbart, glatt trykkhode. Se tabellen på neste side for opplysninger om trykkhoder med gjenger og for alle dimensjoner.

Side: 31

▼ Dobbeltvirkende hullsylindere benyttes til broanseringsystemer.



Sylinder klasse	Slag-lengde	Modell nr.	Maksimal sylinder kapasitet (kN)		Effektivt sylinder areal (cm ²)		Oljekapasitet (cm ³)	
			Skyv	Trekk	Skyv	Trekk	Skyv	Trekk
30	178	RRH-307	326	213	46,6	30,4	829	541
	258	RRH-3010	326	213	46,6	30,4	1202	784
60	89	RRH-603	576	380	82,3	54,2	733	482
	166	RRH-606	576	380	82,3	54,2	1366	900
	257	RRH-6010	576	380	82,3	54,2	2115	1393
95	38	RRH-1001	931	612	133,0	87,4	505	333
	76	RRH-1003	931	612	133,0	87,4	1011	666
	153	RRH-1006	931	612	133,0	87,4	2035	1337
	257	RRH-10010	931	612	133,0	87,4	3420	2246
145	203	RRH-1508	1429	718	204,1	102,6	4144	2083

Dobbeltvirkende hullsylinderere



Slanger

Enerpac tilbyr et komplett utvalg av hydrauliske slanger av meget høy kvalitet. Spesifiser bare bruk av

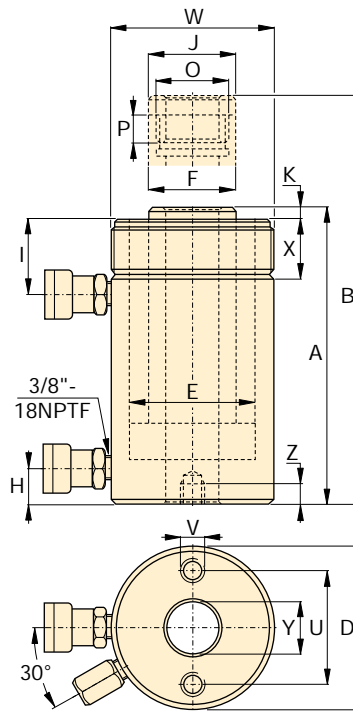
Enerpac slanger for å sikre ditt systems integritet.

Side: 124

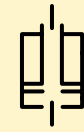
Tilbehør varmebehandlede trykkhoder med hull

Trykkhode type	Sylinder modell nr.	Trykkhode modell nr.	Dimensjoner trykkhode (mm)		
			A	B	C
Med gjenget hull	RRH-307, 3010	HP-3015	63	1 1/4" - 7	9
	RRH-603, 606, 6010	HP-5016	91	1 5/8" - 5 1/2	12
	RRH-1001, 1003, RRH-1006, 10010	HP-10016	126	2 1/2" - 8	13

Trykkhode glatt med hull standard på alle RRH-modeller.



RRH Serien



Kapasitet:

30-145 tonn

Slaglengde:

38 - 258 mm

Diameter senterhull:

33,3 - 79,2 mm

Maksimalt arbeidstrykk:

700 bar

Dimensjoner monteringshull i sylinderbunn (mm)

Modell nr.	Sirkeldiameter bolt U	Gjenger V	Dybde gjenger Z
RRH-307	92,2	3/8" - 16	15,7
RRH-3010	92,2	3/8" - 16	15,7
RRH-603	130,0	1/2" - 13	14,0
RRH-606	130,0	1/2" - 13	14,0
RRH-6010	130,0	1/2" - 13	14,0
RRH-1001	177,8	5/8" - 11	19,0
RRH-1003	177,8	5/8" - 11	19,0
RRH-1006	177,8	5/8" - 11	19,0
RRH-10010	177,8	5/8" - 11	19,0
RRH-1508	-	-	-

Minste høyde A (mm)	Største høyde B (mm)	Utvendig diameter D (mm)	Innvendig sylinderdiameter E (mm)	Stempelstang diameter F (mm)	Sylinderbunn til kuppingshull H (mm)	Sylinder-topp til returhull I (mm)	Diameter trykkhode J (mm)	Fremskytende del av trykkhode ved minste høyde K (mm)	Gjenger O	Lengde gjenger stempelstang P (mm)	Flensgjenger W	Lengde flensgjenger X (mm)	Diameter senterhull Y (mm)	⚖️ (kg)	Modell nr.
330	508	114	88,9	63,5	25	60	63	9	1 13/16" - 16	22	4 1/2" - 12	42	33,3	21	RRH-307
431	689	114	88,9	63,5	25	60	63	9	1 13/16" - 16	22	4 1/2" - 12	42	33,3	27	RRH-3010
247	336	159	123,9	91,9	31	66	91	12	2 3/4" - 16	19	6 1/4" - 12	48	53,8	28	RRH-603
323	489	159	123,9	91,9	31	66	91	12	2 3/4" - 16	19	6 1/4" - 12	48	53,8	35	RRH-606
438	695	159	123,9	91,9	31	66	91	12	2 3/4" - 16	19	6 1/4" - 12	48	53,8	45	RRH-6010
165	203	212	165,1	127,0	38	44	126	12	4" - 16	25	-	-	79,2	33	RRH-1001
254	330	212	165,1	127,0	38	85	126	12	4" - 16	25	8 3/8" - 12	60	79,2	61	RRH-1003
342	495	212	165,1	127,0	38	85	126	12	4" - 16	25	8 3/8" - 12	60	79,2	79	RRH-1006
460	717	212	165,1	127,0	38	85	126	12	4" - 16	25	8 3/8" - 12	60	79,2	106	RRH-10010
349	552	247	190,5	152,4	38	60	127	4	4 1/4" - 12	25	-	-	79,2	111	RRH-1508