

▼ Avbildet: GA-3, V-91, GA-1, GA-2, GA-4, NV-251, GA-918



## GA, NV, V Serien

Arbeidstrykk:  
**700 bar**

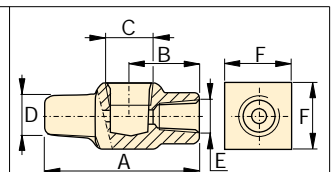
▼ En trykkmåler kan lett installeres på det hydrauliske systemet ved hjelp av et manometerfeste.



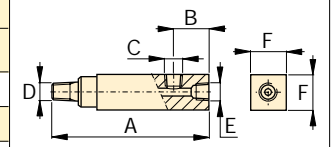
### Manometerfester (GA-serien)

- For enkel montering av manometer på et eksisterende system.
- Han-enden skrues inn i pumpe- eller sylinder-porten. Hun-enden festes til slange eller kupling og den tredje porten er for montering av manometeret.
- GA-918 er en svingekopling for enklere montering.

Modell nr.	Manometerport (NPTF)	Han-ende (NPTF)	Hun-ende (NPTF)	Dimensjoner (mm)					
				A	B	C	D	E	F
GA-1	1/2"	3/8"	3/8"	71	31	1/2" NPTF	3/8" NPTF	3/8" NPTF	32
GA-2	1/2"	3/8"		155	35	1/2" NPTF	3/8" NPTF	3/8" NPTF	32
GA-3	1/4"	3/8"		133	48	1/4" NPTF	3/8" NPTF	3/8" NPTF	32
GA-4	1/2"	1/4"		111	35	1/2" NPTF	1/4" NPTF	3/8" NPTF	32



GA-1



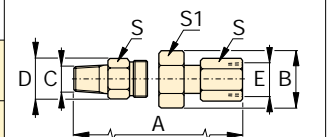
GA-2, GA-3, GA-4



### Svingekopling (GA-918)

- Forenkler montering og justering av manometeret.

Modell nr.	Dimensjoner (mm)						
	A	B	C	D	E	S	S1
GA-918	117	43	1/2" NPTF	28,5	1/2" NPTF	29	38



### Nåleventiler (V- og NV-Serie)

- Både NV-251 og V-91 har positiv stengning
- Stamme av 303 rustfritt stål, 16 gjenger/tomme (NV-251)

Modell nr.	Port (mm)	Gjenger	Dimensjoner (mm)						
			A	B	C	D	E	F	H
NV-251	4,3	1/4" NPTF	57	29	1/4" NPTF	57	46	19	19
V-91	4,8	1/2" NPTF	89	32	1/2" NPTF	64	32	37	37

